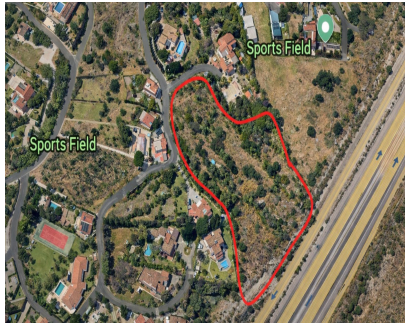




Продажа - Участок - Мijas  
2.495.000€

[www.arbatstates.com](http://www.arbatstates.com)  
+34 606 84 36 45  
+34 602 51 80 97  
[info@arbatstates.com](mailto:info@arbatstates.com)



Ref.-ID: R5300431

Mijas

Участок



6236 m2

Продается престижный городской участок в районе Лью Хоуд, Лас-Ломас-де-Михас – вид на море и горы Редкая возможность приобрести городской участок площадью 6236 м<sup>2</sup> в очень востребованном районе Лью Хоуд в Лас-Ломас-де-Михас, одном из самых престижных и популярных жилых районов Коста-дель-Соль. Участок расположен на возвышенности с открытым видом на горы и частичным видом на море, в тихом жилом районе, известном своими качественными виллами и высоким международным спросом. Продажа участка предоставляет покупателю возможность спроектировать и построить проект в рамках градостроительных норм района. Расположение Район Лью Хоуд, центром которого является известный теннисный и падель-клуб Лью Хоуд, является популярным жилым районом, предлагающим уединение, спокойствие и отличный доступ к окружающим городам и побережью. Район Лас-Ломас-де-Михас обеспечивает легкий доступ к: • Михас-Пуэбло • Ла-Кала-де-Михас • Фуэнхироле • Пляжам и полям для гольфа • Международным школам Аэропорт Малаги: примерно 30–35 минут на машине Этот район популярен среди иностранных покупателей, ищущих качественные виллы в тихом жилом районе недалеко от побережья, что способствует поддержанию высоких цен на недвижимость. Планировка и зонирование • Классификация земельного участка: Городская земля (Suelo Urbano) • Зонирование: AIS-4 • Разрешенное использование: Жилая застройка – отдельно стоящие виллы Параметры планирования включают: • Минимальный размер участка: 800 м<sup>2</sup> • Возможность застройки: 0,25 м<sup>2</sup>/м<sup>2</sup> • Максимальная заполняемость: 25% • Максимальная высота: PB + 1 (7 м) • Отступы: 3 м • Парковка: 2 места на каждый дом Потенциал развития На основании текущих параметров планирования, на участке потенциально можно разместить: До 7 отдельных вилл Приблизительная площадь застройки крыши: 1559 м<sup>2</sup> В зависимости от проекта могут быть предусмотрены подвалы и дополнительные не подлежащие учету площади. Высокое расположение участка позволяет будущим домам наслаждаться открытыми видами и частичным видом на море, что повышает как стоимость при перепродаже, так и привлекательность для конечного пользователя. Возможность Этот участок представляет собой прекрасную возможность для: • Застройщиков • Инвесторов • Покупателей, желающих построить виллу своей мечты в престижном жилом районе Просмотры Просмотры могут быть организованы по предварительной записи. Пожалуйста, свяжитесь с нами, чтобы организовать осмотр участка и оценить потенциал этого исключительного места.

**Расположение**

- ✓ Пригородная
- ✓ Загородный
- ✓ Горная деревня
- ✓ Рядом с магазинами
- ✓ Близко к школам

**ОРИЕНТАЦИЯ**

- ✓ Юг

**Состояние**

- ✓ Отличное

**ВИД**

- ✓ Море
- ✓ Горы
- ✓ Сельская местность
- ✓ Панорамный