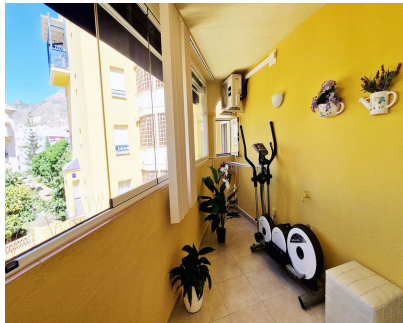


Продажа - Апартамент - Benalmadena
372.000€

www.arbatestates.com
+34 606 84 36 45
+34 602 51 80 97
info@arbatestates.com



Ref.-ID: R5152111

Benalmadena

Апартамент

Коммунальные: 648 EUR / год

ИБИ: 550 EUR / год



2



1



77 m2

APARTMENT CLOSE TO PALOMA PARK, BENALMADENA: Nice 2 bedrooms, 1 bathroom apartment ideally located just a short stroll from the lush green haven of Parque de la Paloma and the vibrant heart of Arroyo de La Miel with all the services, shops, supermarkets and train station. This central apartment features: Two bedrooms with wardrobes and one bathroom – ideal for families or hosting guests. The private terrace can be closed off with glass curtains installed by the owners, along with electric blinds. Garage space is included in the price and has facility for charging electric cars. A well-maintained gated complex with landscaped gardens and easy access to all amenities. Malaga airport at just 20 minutes driving distance. Enjoy being within walking distance of the beach (less than 10 minutes), restaurants, shops, public transport, and of course, the famous Parque de la Paloma – one of the Costa del Sol most beloved green spaces. Whether you're looking for a primary urbanisation or a holiday home, this apartment offers location, lifestyle, and value all in one.

Расположение

- ✓ Коммерческая зона
- ✓ Рядом с магазинами
- ✓ Рядом с городом
- ✓ Близко к школам
- ✓ Урбанизация

Особенности

- ✓ Крытая терраса
- ✓ Лифт
- ✓ Встроенные шкафы
- ✓ Рядом с транспортом
- ✓ Приватная терраса
- ✓ Подсобное помещение
- ✓ Доступ для инвалидов
- ✓ Мраморные полы
- ✓ Оптическое волокно

Коммунальные услуги

- ✓ Электричество

ОРИЕНТАЦИЯ

- ✓ Юго-запад

Мебель

- ✓ По желанию

Категория

- ✓ Перепродажа

Состояние

- ✓ Отличное

Кухня

- ✓ Полностью оборудованная

бассейн

- ✓ Общий

Сад

- ✓ Общественный

Климат-контроль

- ✓ Кондиционер

меры безопасности

- ✓ Огражденный комплекс
- ✓ Домофон

ВИД

- ✓ Сад
- ✓ Город

Парковка

- ✓ Подземная
- ✓ Гараж
- ✓ С навесом
- ✓ Приватная