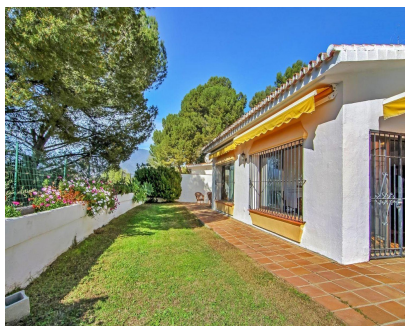
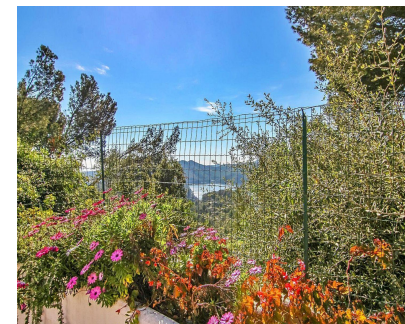


Продажа - Апартамент - Istán
415.000€



Ref.-ID: R5335933

Istán

Апартамент

Коммунальные: 1,800 EUR / год

ИБИ: 570 EUR / год



3



2



138 m2



524 m2

Трехспальный дом с двумя ванными комнатами, с частичным видом на озеро и горы, дом в гармонии с природой. Сообщество: Жилой комплекс состоит из 58 домов, расположенных в живописной горной местности с видом на озеро. Большинство домов принадлежат владельцам из разных стран, в том числе: англичане, бельгийцы, финны, немцы, датчане, южноафриканцы, испанцы, голландцы, итальянцы, швейцарцы и другие. Безопасность: охраны нет, но место очень безопасное. Недвижимость: Гостиная: Просторная, солнечная гостиная с окнами на юг и запад. Кухня: Закрытая, но её можно объединить с гостиной, получив ещё больше пространства. Спальни: Три спальни. Ванные комнаты: Две ванные комнаты + гостевой туалет. Наружное пространство: Просторный частный сад, идеально подходящий для наслаждения свежим воздухом, пением птиц и захватывающими видами на природу. Уникальные виды: Наслаждайтесь живописным пейзажем с озером в качестве центральной части, окруженным горами, которые излучают спокойствие и благополучие. Состояние дома: Дом в хорошем состоянии, в нём можно жить без проблем, но для увеличения пространства рекомендуется частичный или капитальный ремонт. Природное окружение: Расположен в тихом месте, в окружении пышной растительности, идеально подходит для тех, кто ищет стиль жизни в гармонии с природой. Доступность и удобство: Комплекс находится в 7 минутах езды от теннисного клуба Маноло Сантана и примерно в 10-12 минутах от Пуэрто-Бануса или курорта Puente Romano. Близость к услугам: Легкий доступ к супермаркетам, престижным школам, полям для гольфа и тенниса, медицинским центрам. Примерно 7-10 минут езды. Пешие маршруты: Можно отправиться в поход прямо из жилого комплекса. Парковка: К дому не прикреплено парковочное место, но можно парковаться на свободных местах на парковке рядом с домом. Кладовая: Нет общей кладовой, но в доме есть место, предназначенное для кладовой. РАСХОДЫ: 150 евро/месяц - коммунальные платежи, IBI 450 евро в год.

Особенности

- ✓ WiFi
- ✓ Кладовка

меры безопасности

- ✓ Сигнализация