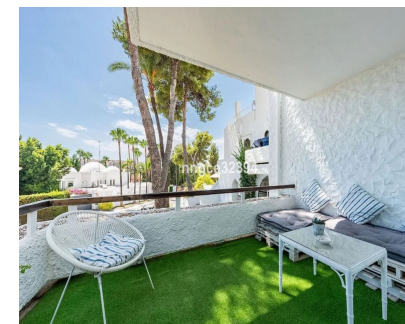
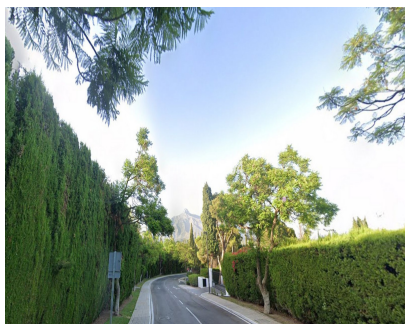
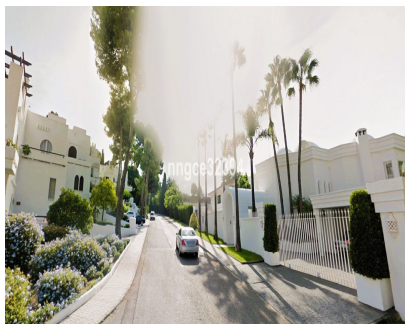


Продажа - Апартамент - Puerto Banús 319.900€



Ref.-ID: R4929040

Puerto Banús

Апартамент

Коммунальные: 1,440 EUR / год

ИБИ: 371 EUR / год

Мусор: 92 EUR / год



1



1



70 m2

В окружении роскошных особняков, расположенных на территории комплекса Atalaya de Rio Verde, вы найдете эту небольшую потенциальную жемчужину, где соседние квартиры продаются по цене до 1,2 миллиона. Эта двухуровневая двухуровневая квартира, расположенная всего в 1 километре от легендарного Пуэрто-Бануса, предлагает невероятную возможность создать дом своей мечты или сделать высокодоходные инвестиции в очаровательном поселке в андалузском стиле. Светлые, просторные интерьеры, две террасы и безмятежный вид на сад - эта недвижимость обещает идеальное сочетание спокойствия и удобства. Потенциал здесь безграничен. В настоящее время квартира имеет планировку с одной спальней, но благодаря возможности расширения за счет подвала площадью 50-60 м² вы сможете увеличить жилую площадь до 130 м² и легко превратить ее в две или даже три спальни. Если вы хотите создать индивидуальное жилое пространство или воспользоваться растущим рынком аренды, это редкая и захватывающая находка. Само сообщество представляет собой спокойный оазис с прекрасными ландшафтными садами и общими бассейнами, и все это всего в нескольких минутах от Пуэрто-Бануса и его удобств мирового класса (расположенных рядом с Ла Дам де Ноче) Будь то для личного использования или в качестве инвестиционного проекта, эта недвижимость предлагает исключительный потенциал по привлекательной цене. ****Основные характеристики:**** * Двухуровневая квартира с 2 террасами * Инвестиционный потенциал с возможностью расширения * Закрытый поселок с ландшафтными садами * Общий бассейн * Удачное расположение рядом с Пуэрто Банус и местными достопримечательностями

Расположение

- ✓ Город
- ✓ Пригородная
- ✓ Рядом с портом
- ✓ Рядом с магазинами
- ✓ Рядом с морем
- ✓ Рядом с городом
- ✓ Близко к школам
- ✓ Рядом с лесом
- ✓ Рядом с портом
- ✓ Урбанизация

Особенности

- ✓ Крытая терраса
- ✓ Встроенные шкафы
- ✓ Рядом с транспортом
- ✓ Приватная терраса
- ✓ Спутниковое телевидение
- ✓ WiFi
- ✓ Кладовка
- ✓ Подсобное помещение
- ✓ Ванная комната
- ✓ Мраморные полы
- ✓ Двойные стеклопакеты
- ✓ Рядом с мечетью
- ✓ Возле церкви
- ✓ Подвал
- ✓ Оптическое волокно

Коммунальные услуги

- ✓ Электричество
- ✓ Питьевая вода
- ✓ Телефон

ОРИЕНТАЦИЯ

- ✓ Север
- ✓ Юго-восток
- ✓ Юг

Мебель

- ✓ Полностью меблированный
- ✓ По желанию

Категория

- ✓ Выгодное предложение
- ✓ Дешевая
- ✓ Дома для отдыха
- ✓ Инвестиции
- ✓ Строительство не завершено
- ✓ Цена снижена
- ✓ Перепродажа
- ✓ Современного

Состояние

- ✓ Отличное
- ✓ Хорошее
- ✓ Недавно отделанная

Кухня

- ✓ Полностью оборудованная

бассейн

- ✓ Общий

Сад

- ✓ Общественный
- ✓ Ландшафтный дизайн
- ✓ Простой в уходе

Климат-контроль

- ✓ Кондиционер
- ✓ Кондиционер холодного воздуха
- ✓ Кондиционер горячего воздуха

меры безопасности

- ✓ Огражденный комплекс
- ✓ Электрические жалюзи
- ✓ Домофон

ВИД

- ✓ Горы
- ✓ Сельская местность
- ✓ Панорамный
- ✓ Сад
- ✓ Двор
- ✓ Город
- ✓ Улица

Парковка

- ✓ Общая