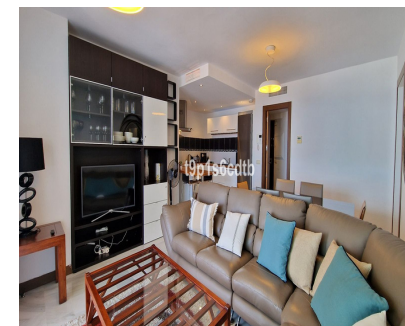
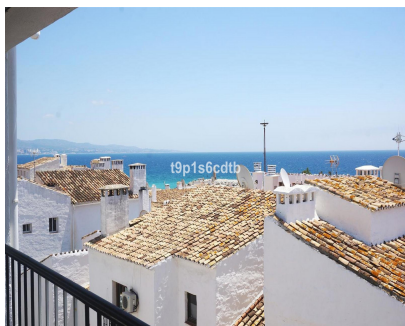


Продажа - Апартамент - Puerto Banús 950.000€



Ref.-ID: R2929403

Puerto Banús

Апартамент



3



3



138 m2

Fabulous apartment located in the heart of Puerto Banús, on the second line of Muelle Ribera, with panoramic views of the sea and the ships. It counts on 3 bedrooms, 3 bathrooms (two of them en suite), open style kitchen with cosy living-dining room, a covered terrace, laundry and all the services, facilities and luxury of Puerto Banús at street level, so that it is not necessary taking a car to move around. Total comfort in an unbeatable venue, with all the best international brands, at your doorstep, ready to enjoy!. Ideal both as permanent and/or holiday home for those who like enjoying the glamour of one of the most luxurious and exclusive enclaves worldwide. Characteristics: Middle Floor Apartment, , Costa del Sol. 3 Bedrooms, 2 Bathrooms, Built 138 m², Terrace 10 m². Setting : Commercial Area, Beachside, Port, Village, Close To Shops, Close To Sea, Close To Town, Close To Schools, Close To Marina. Orientation : South. Condition : Excellent. Climate Control : Air Conditioning, Hot A/C, Cold A/C. Views : Sea, Port, Panoramic, Street. Features : Covered Terrace, Lift, Fitted Wardrobes, Private Terrace, Utility Room, Ensuite Bathroom, Marble Flooring, Double Glazing. Wi-Fi with Optic Fibre Furniture : Fully Furnished. Kitchen : Fully Fitted. Security : Gated Complex, Electric Blinds, Entry Phone, 24 Hour Security. Utilities : Electricity, Drinkable Water. Category : Holiday Homes.

Расположение

- ✓ Коммерческая зона
- ✓ На побережье
- ✓ Порт
- ✓ Рядом с магазинами
- ✓ Рядом с морем
- ✓ Рядом с городом
- ✓ Близко к школам
- ✓ Рядом с портом

Мебель

- ✓ Полностью меблированный

ОРИЕНТАЦИЯ

- ✓ Юг

Кухня

- ✓ Полностью оборудованная

Состояние

- ✓ Отличное

меры безопасности

- ✓ Огражденный комплекс
- ✓ Электрические жалюзи
- ✓ Домофон
- ✓ Охрана 24 часа
- ✓ Сейф

Климат-контроль

- ✓ Кондиционер
- ✓ Кондиционер холодного воздуха
- ✓ Кондиционер горячего воздуха

Коммунальные услуги

- ✓ Электричество
- ✓ Питьевая вода

ВИД

- ✓ Море
- ✓ Порт
- ✓ Панорамный

Категория

- ✓ Дома для отдыха
- ✓ Элитная
- ✓ Современного

Особенности

- ✓ Крытая терраса
- ✓ Лифт
- ✓ Встроенные шкафы
- ✓ Приватная терраса
- ✓ WiFi
- ✓ Подсобное помещение
- ✓ Ванная комната
- ✓ Мраморные полы
- ✓ Двойные стеклопакеты