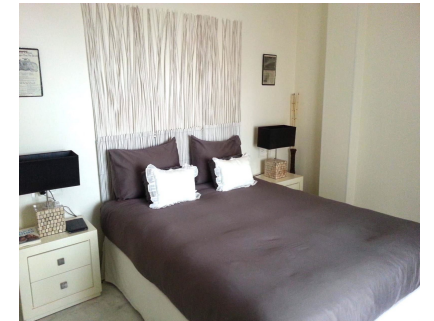


Alquiler Larga - Apartamento - Valle Romano
1.450€ / Mes

www.arbatstates.com
+34 606 84 36 45
+34 602 51 80 97
info@arbatstates.com



Ref.-ID: R5308798

Valle Romano

Apartamento



2



2



114 m2

Amplio Piso Exterior en Planta Baja con Jardín de Uso Privativo – Valle Romano Golf, Estepona 297.000 € | Opción alquiler larga temporada: 1.450 €/mes amueblado (disponible desde 1 de marzo) Características principales 114 m² construidos 2 dormitorios | 2 baños Terraza de 12 m² a nivel de jardín + jardín comunitario de uso privativo Plaza de garaje en parking subterráneo incluida Orientación sur | Construido en 2009 | Buen estado | Certificado energético B Descripción Precioso y luminoso piso exterior en planta baja situado en la prestigiosa urbanización Valle Romano Golf & Resort, una de las zonas más exclusivas con campo de golf de Estepona. Todas las estancias (excepto un baño) dan al jardín comunitario de uso privativo, ofreciendo una sensación de casa con patio propio. El amplio salón-comedor cuenta con ventanales de suelo a techo que inundan la vivienda de luz natural. La suite principal es espectacular: dormitorio amplio con vestidor (dos armarios empotrados), acceso directo a la terraza de 12 m² y baño en suite de 10 m² completamente equipado. El segundo dormitorio dispone también de armario empotrado y ventanal de suelo a techo. Amplio recibidor con armario empotrado adicional. Cocina completamente equipada con todos los electrodomésticos y tendedero separado. Suelo de mármol blanco en toda la vivienda, persianas eléctricas, aire acondicionado central por conductos (frío/calor) y opción de agua caliente mediante placas solares. Instalaciones de la urbanización Campo de golf de 18 hoyos (par 71, diseñado por el prestigioso arquitecto Cabell B. Robinson), 2 piscinas grandes + 2 infantiles, parque infantil, gimnasio, 3 pistas de pádel, jardines cuidados y impresionantes vistas al mar y a la montaña. Ubicación tranquila y elevada, a solo 8-10 minutos en coche del centro de Estepona, puerto y playas. Ideal como vivienda habitual, segunda residencia o inversión (rentabilidad bruta aproximada del 5,8 %). Visita muy recomendable. ¡Contacte con nosotros para concertar una visita privada!

Posición

- ✓ Primera línea de Golf
- ✓ Cerca de Golf
- ✓ Cerca de Tiendas
- ✓ Cerca del Mar
- ✓ Cerca de Ciudad
- ✓ Cerca de Colegios
- ✓ Urbanización

Orientación

- ✓ Sur

Estado

- ✓ Excelente

Piscina

- ✓ Comunitaria
- ✓ Piscina de Niños

Climatización

- ✓ Aire Acondicionado

Vistas

- ✓ Jardín

Características

- ✓ Terraza Cubierta
- ✓ Ascensor
- ✓ Armarios Empotrados
- ✓ Cerca de Transporte
- ✓ Terraza Privada
- ✓ WiFi
- ✓ Paddle Tennis
- ✓ Baño En-Suite
- ✓ Acceso para personas con movilidad reducida
- ✓ Suelos de Mármol
- ✓ Doble acristalamiento
- ✓ Fibra óptica

Muebles

- ✓ Amueblada

Cocina

- ✓ Equipada

Jardín

- ✓ Comunitario

Seguridad

- ✓ Recinto Cerrado
- ✓ Persianas Eléctricas
- ✓ Alarma

Aparcamiento

- ✓ Subterráneo
- ✓ Garaje
- ✓ Cubierto
- ✓ Privado

Servicios Públicos

- ✓ Paneles solares fotovoltaicos