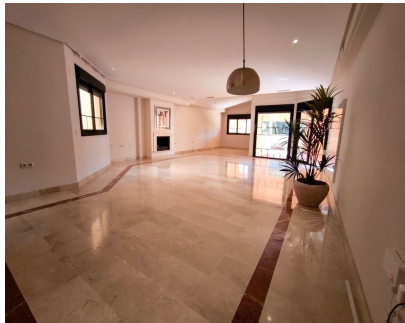


**Ventas - Apartamento - Puerto Banús**  
**1.990.000€**

**www.arbatstates.com**  
**+34 606 84 36 45**  
**+34 602 51 80 97**  
**info@arbatstates.com**



**Ref.-ID: R5402251**

**Puerto Banús**

**Apartamento**



**3**



**4**



**280 m2**

Ático en Puerto Banús Amplio ático situado en un complejo residencial cerrado y consolidado en Puerto Banús, a poca distancia a pie de la playa, restaurantes, paseo marítimo y todos los servicios. La propiedad dispone de 3 dormitorios, 3 baños y aseo de invitados, con una superficie construida total de 312 m<sup>2</sup>, incluyendo aproximadamente 194 m<sup>2</sup> interiores. La distribución ofrece una amplia zona de salón con salida a la terraza, cocina, tres dormitorios, tres baños y un aseo independiente. La propiedad incluye 3 plazas de aparcamiento privadas y trastero. La urbanización cuenta con jardines comunitarios, piscina exterior, piscina interior, zona de spa, sauna, gimnasio y seguridad. Su ubicación cerca de la playa y de Puerto Banús hace que esta propiedad sea adecuada como residencia permanente, vivienda vacacional o inversión. Un ático amplio en una de las zonas costeras más consolidadas de Marbella. Características: Ático Puerto Banús 3 Dormitorios 3 Baños Aseo de Invitados 312 m<sup>2</sup> Construidos Aprox. 194 m<sup>2</sup> Interiores Terraza Privada 3 Plazas de Garaje Trastero Urbanización Cerrada Jardines Comunitarios Piscina Exterior Piscina Interior Zona Spa Sauna Gimnasio Seguridad A poca distancia de la playa Cerca de servicios

**Posición**

- ✓ Lado de la Playa
- ✓ Cerca del Mar
- ✓ Cerca de Ciudad
- ✓ Cerca de Marina
- ✓ Urbanización

**Estado**

- ✓ Necesita Reformas

**Piscina**

- ✓ Comunitaria

**Climatización**

- ✓ Aire Acondicionado

**Vistas**

- ✓ Jardín
- ✓ Calle

**Características**

- ✓ Terraza Cubierta
- ✓ Ascensor
- ✓ Armarios Empotrados
- ✓ Gimnasio
- ✓ Lavadero
- ✓ Baño En-Suite
- ✓ Suelos de Mármol
- ✓ Doble acristalamiento

**Muebles**

- ✓ Sin Amueblar

**Cocina**

- ✓ No Equipada

**Jardín**

- ✓ Comunitario

**Seguridad**

- ✓ Recinto Cerrado
- ✓ Portero Automático
- ✓ Seguridad 24 Horas

**Aparcamiento**

- ✓ Subterráneo

**Categoría**

- ✓ Frente a la playa
- ✓ Casas de vacaciones
- ✓ Inversion
- ✓ Lujo
- ✓ Reventa