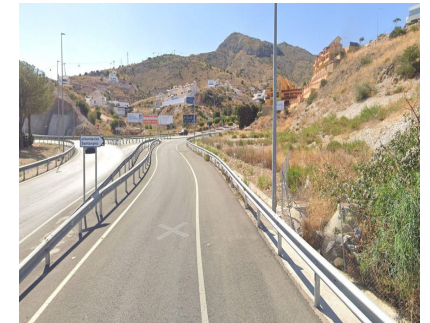
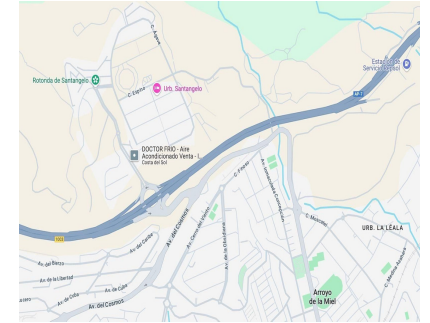


Ventas - Terreno - Benalmadena
4.000.000€

www.arbatstates.com
+34 606 84 36 45
+34 602 51 80 97
info@arbatstates.com



Ref.-ID: R5396632

Benalmadena

Terreno



6000 m2

Suelo urbano en una de las zonas con mayor proyección de la Costa del Sol. Excelente oportunidad de inversión y desarrollo residencial en Santangelo Norte, Benalmádena, una ubicación estratégica con alta demanda y gran potencial de revalorización. Características del terreno: • Estado: Suelo finalista • Uso: Residencial / Comercial • Superficie de parcela: 6.000 m² • Índice de edificabilidad: 0,9045 m²t/m²s • Superficie edificable: 5.427,24 m²t • Ocupación máxima: 70% • Desarrollo estimado: 54 viviendas (B+2) + local comercial La parcela cuenta con acceso directo a la autopista A-7 y se encuentra a tan solo 15 minutos del Aeropuerto Internacional de Málaga, ofreciendo una conexión rápida con Málaga capital, Marbella y el resto de la Costa del Sol. Dispone de infraestructura y suministros disponibles: • Suministro eléctrico • Agua potable • Red de alcantarillado Ubicada en una zona consolidada y en pleno crecimiento, rodeada de todos los servicios: • Colegios nacionales e internacionales • Hospitales y clínicas privadas en un radio de 10 km • Centros comerciales, supermercados y restaurantes • Playas, puertos deportivos y zonas de ocio a pocos minutos Estudio de mercado: Santangelo Norte se ha consolidado como una de las áreas más atractivas para promotores e inversores, registrando un crecimiento aproximado del 15% en los últimos 5 años. La alta demanda nacional e internacional y la escasez de suelo finalista en ubicaciones estratégicas convierten esta parcela en una excelente oportunidad de inversión. Análisis financiero y rentabilidad: • Retorno estimado de inversión (ROI): entre 20% y 30% en 5 años • Alta demanda de vivienda residencial • Gran potencial de revalorización gracias al continuo desarrollo urbanístico y turístico de la Costa del Sol Una oportunidad ideal para promotores e inversores que buscan desarrollar un proyecto residencial de alto valor en una de las zonas con mayor crecimiento de Málaga.

Orientación

✓ Sur

Vistas

✓ Mar

✓ Montaña