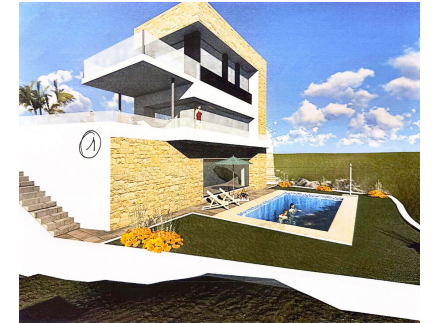
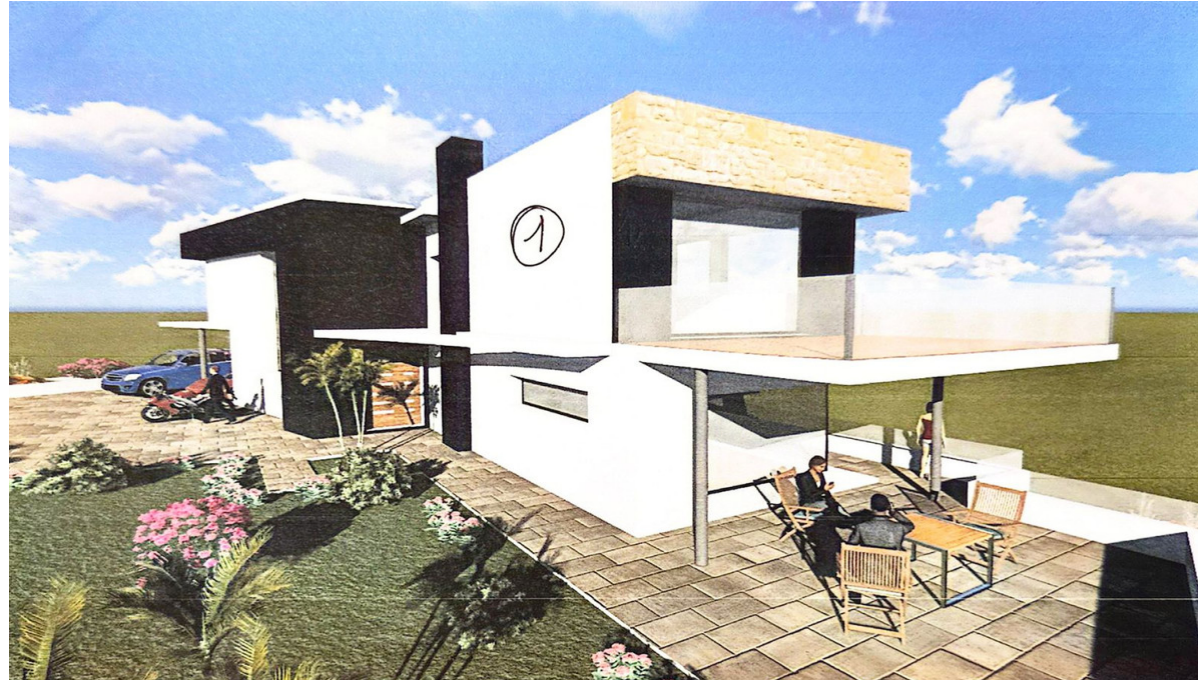
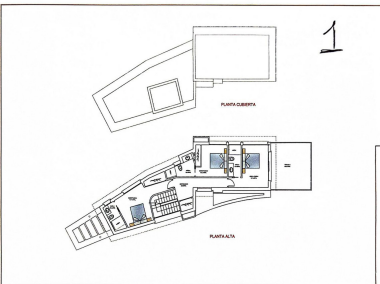
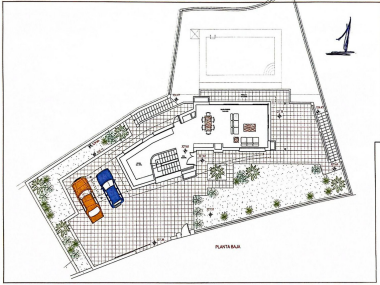


Ventas - Terreno - Mijas
799.000€

www.arbatestates.com
+34 606 84 36 45
+34 602 51 80 97
info@arbatestates.com




Ref.-ID: R5380039

Mijas

Terreno

 580 m2

 1035 m2

Dos parcelas residenciales listas para construir con vistas espectaculares, 1.035 m² en total con un potencial edificable de 580 m². Por solo 799.000 €. Situadas en la codiciada carretera de Mijas, a tan solo 4 minutos del encantador pueblo blanco de Mijas Pueblo, estas dos parcelas elevadas ofrecen una oportunidad excepcional para crear un proyecto a medida en una de las zonas residenciales más exclusivas de la Costa del Sol. Las parcelas se venden juntas, cada una con su propia escritura, lo que ofrece una oportunidad flexible para promotores, inversores o compradores particulares que deseen diseñar y construir su propia vivienda. La parcela 1 cuenta con 534 m² y una superficie edificable máxima de 293 m². La parcela 2 cuenta con 501 m² y una superficie edificable máxima de 287 m². La licencia de construcción ya está en vigor, lo que permite al futuro propietario iniciar el proceso de construcción de inmediato. Gracias a su ubicación elevada, las futuras propiedades disfrutarán de magníficas vistas al mar y a la montaña, además de un fácil acceso a la costa, al aeropuerto de Málaga, a campos de golf y a todos los servicios cercanos. Precio de venta de ambas parcelas: 799.000 €. Una oportunidad única para adquirir dos parcelas listas para construir en una ubicación estratégica con un excelente potencial de inversión y un entorno de vida excepcional. Para más detalles, información sobre el proyecto o para concertar una visita, póngase en contacto con nosotros. Terreno Urbano, Mijas, Costa del Sol. Jardin/Terreno 534 m². Posición : Suburbano. Orientación : Suroeste. Vistas : Mar, Montaña. Categoría : Con Permiso de Planificación.

Posición

✓ Suburbano

Orientación

✓ Suroeste

Vistas

✓ Mar
✓ Montaña

Categoría

✓ Con Permiso de Planificación