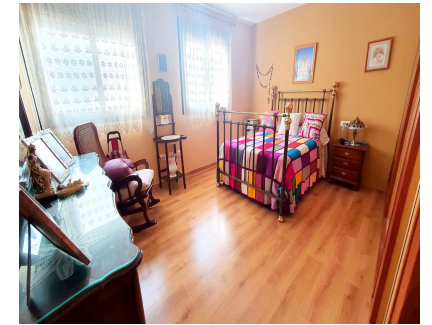


**Ventas - Apartamento - Mijas Costa**  
**319.000€**

**www.arbatestates.com**  
**+34 606 84 36 45**  
**+34 602 51 80 97**  
**info@arbatestates.com**



**Ref.-ID: R5367169**

**Mijas Costa**

**Apartamento**

**Comunidad: 648 EUR / año**

**IBI: 360 EUR / año**

**Basura: 80 EUR / año**



**2**



**1**



**80 m2**

Ático a la venta con un amplio solárium y escaleras convencionales para acceder. Se encuentra en un edificio moderno con ascensor y paneles solares para agua caliente gratuita, a poca distancia de tiendas y supermercados. El apartamento ofrece una cocina totalmente equipada con encimera de granito, abierta al comedor, que podría ampliarse aún más si se desea, un amplio dormitorio principal, un cuarto de ducha y un segundo dormitorio con acceso a un lavadero y al solárium. Materiales de excelente calidad como ventanas de doble acristalamiento y suelos de madera. En la planta superior, parte de la terraza está cubierta y se ha habilitado un despacho, que podría eliminarse o ampliarse con madera y aluminio si se desea. Preciosas vistas desde la planta superior, a la montaña y parcialmente al mar, aunque se podrían bloquear las vistas a los paneles solares del edificio contiguo con elementos de propiedad. Ático Dúplex, Mijas Costa, Costa del Sol. 2 Dormitorios, 1 Baño, Construidos 80 m<sup>2</sup>, Terraza 40 m<sup>2</sup>. Posición : Suburbano, Área Comercial. Orientación : Sur. Estado : Excelente. Climatización : Aire Acondicionado. Características : Ascensor, Armarios Empotrados, Cerca de Transporte, Terraza Privada, Solario, Lavadero, Acceso para personas con movilidad reducida, Doble acristalamiento. Muebles : Sin Amueblar. Cocina : Equipada. Seguridad : Portero Automático, Alarma, Seguridad 24 Horas. Servicios Públicos : Electricidad, Paneles Solares Térmicas. Categoría : Reventa.

**Posición**

- ✓ Ciudad
- ✓ Suburbano
- ✓ Área Comercial

**Orientación**

- ✓ Sur

**Estado**

- ✓ Excelente

**Climatización**

- ✓ Aire Acondicionado

**Características**

- ✓ Ascensor
- ✓ Armarios Empotrados
- ✓ Cerca de Transporte
- ✓ Terraza Privada
- ✓ Solario
- ✓ Trastero
- ✓ Lavadero
- ✓ Suelo de Madera
- ✓ Acceso para personas con movilidad reducida
- ✓ Doble acristalamiento

**Muebles**

- ✓ Sin Amueblar

**Cocina**

- ✓ Equipada

**Seguridad**

- ✓ Portero Automático
- ✓ Alarma
- ✓ Seguridad 24 Horas

**Servicios Públicos**

- ✓ Electricidad
- ✓ Paneles Solares Térmicas

**Categoría**

- ✓ Reventa