

Ventas - Comercial - Marbella

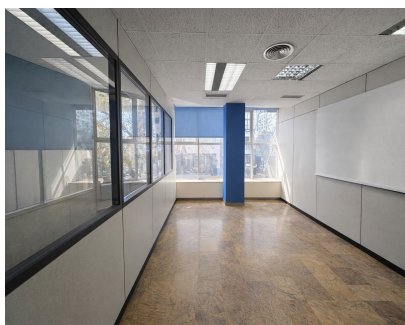
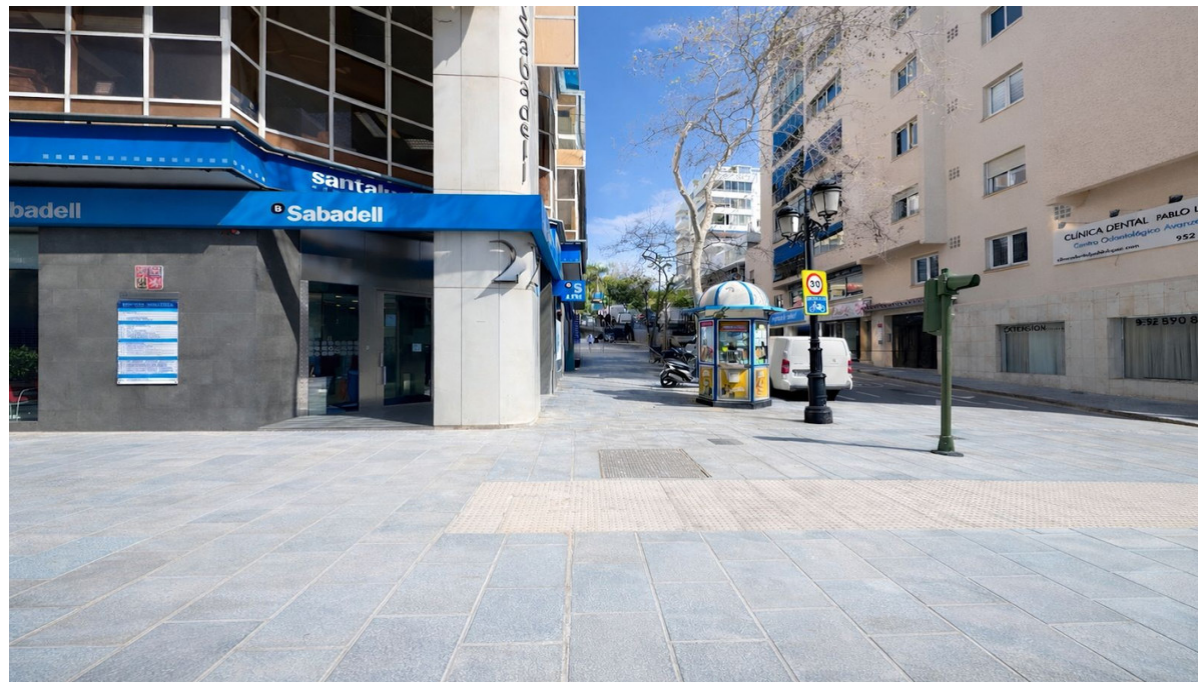
520.000€

[www.arbatstates.com](http://www.arbatstates.com)

+34 606 84 36 45

+34 602 51 80 97

[info@arbatstates.com](mailto:info@arbatstates.com)



Ref.-ID: R5325103

Marbella

Comercial

Comunidad: 1,992 EUR / año

IBI: 1,364 EUR / año

Basura: 130 EUR / año



144 m<sup>2</sup>

Oficina en pleno centro de Marbella, ubicada en el prestigioso Edificio Sabadell, en la Avenida Ricardo Soriano, el principal eje comercial, administrativo y de servicios de la ciudad. La propiedad cuenta con 122 m<sup>2</sup> construidos, 143 m<sup>2</sup> incluyendo participación en elementos comunes según catastro/registro. y se sitúa en primera planta, en posición de esquina, lo que le aporta una excelente luminosidad y visibilidad parcial hacia la avenida. Dispone de amplios ventanales acristalados con vistas a Avenida Ricardo Soriano, que aportan luz natural y una imagen representativa ideal para actividades profesionales. Actualmente funciona como despacho profesional, siendo perfecta para bufetes de abogados, asesorías, aseguradoras, clínicas, consultoras o empresas de servicios que buscan establecerse en una de las ubicaciones más demandadas de Marbella. El edificio dispone de ascensor, acceso adaptado para personas con movilidad reducida y baños en zonas comunes del bloque, lo que facilita su uso como espacio profesional. El acceso principal se realiza desde Calle Juan Ramón Jiménez, una zona céntrica con gran actividad empresarial y rodeada de bancos, notarías, comercios y todos los servicios del centro de la ciudad. Características principales • Primera planta • Oficina en esquina • Amplios ventanales acristalados con vistas a Av. Ricardo Soriano • Ascensor • Acceso para personas con movilidad reducida • Baños en zonas comunes del edificio • Ubicación estratégica en Marbella centro • Ideal para despacho profesional o sede corporativa Una excelente oportunidad para empresas o inversores que buscan una oficina representativa en una de las direcciones más reconocidas de Marbella. Office in the Heart of Marbella – Edificio Sabadell Office located in the very center of Marbella, in the prestigious Edificio Sabadell, next to Avenida Ricardo Soriano, the city's main commercial, administrative, and service axis. The property offers 122 m<sup>2</sup> of built area and is situated on the first floor, in a corner position, providing excellent natural light and partial visibility towards the avenue. It features large glass windows overlooking Avenida Ricardo Soriano, allowing abundant natural light and offering a representative image ideal for professional activities. The space is currently used as a professional office, making it perfect for law firms, consulting companies, insurance agencies, clinics, advisory firms, or service-based businesses looking to establish themselves in one of the most sought-after locations in Marbella. The building includes an elevator, disabled access, and shared restrooms in the common areas, making it highly suitable for professional use. The main entrance is from Calle Juan Ramón Jiménez, a central area with strong business activity, surrounded by banks, notaries, shops, and all services in Marbella's city center. Key Features • First floor • Corner office • Large glass windows overlooking Avenida Ricardo Soriano • Elevator • Accessible for people with reduced mobility • Restrooms in the building's common areas • Strategic location in Marbella city center • Ideal for a professional office or corporate headquarters An excellent opportunity for companies or investors seeking a representative office in one of Marbella's most recognized addresses.

<b>Posición</b> ✔ Área Comercial	<b>Orientación</b> ✔ Sur	<b>Estado</b> ✔ Excelente	<b>Climatización</b> ✔ Aire Acondicionado	<b>Vistas</b> ✔ Urbanas	<b>Características</b> ✔ Ascensor ✔ Acceso para personas con movilidad reducida ✔ Suelos de Mármol ✔ Doble acristalamiento
-------------------------------------	-----------------------------	------------------------------	--	----------------------------	--