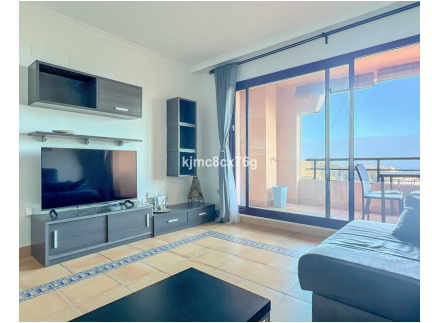


**Ventas - Apartamento - Calahonda**  
**279.000€**

**www.arbatestates.com**  
**+34 606 84 36 45**  
**+34 602 51 80 97**  
**info@arbatestates.com**



**Ref.-ID: R5306680**

**Calahonda**

**Apartamento**

**Comunidad: 1,440 EUR / año**

**IBI: 522 EUR / año**

**Basura: 82 EUR / año**



**2**



**3**



**126 m2**

Fantástico duplex con vistas panorámicas al mar en la parte alta de Calahonda. Ubicado en una preciosa urbanización de estilo mozárabe andalusí, tranquila y segura, encontramos este apartamento dúplex con espectaculares vistas al mar gracias a su orientación sur-sureste. Se distribuye de la siguiente manera: en la planta principal, encontramos hall de entrada, aseo de cortesía, cocina totalmente equipada con lavadero independiente, y un luminoso salón comedor con grandes ventanales que se abren a una terraza de 10 m², ideal para disfrutar del sol y organizar barbacoas. En la planta inferior se encuentra la zona de descanso, con dos dormitorios muy espaciosos con armarios empotrados y dos baños en suite. El dormitorio principal incluye un baño con jacuzzi. La propiedad dispone de una plaza de aparcamiento comunitaria privada. La urbanización está completamente cerrada, cuenta con cámaras de seguridad y vigilancia nocturna. Disfruta de cuidados jardines, caminos peatonales, tres piscinas comunitarias y una zona infantil de juegos. Ideal tanto como vivienda habitual como para segunda residencia vacacional, gracias a su excelente ubicación: a solo 2 minutos de la parada de autobús, 3 minutos de restaurantes, pizzerías, pubs, parques infantiles y parque para mascotas. En apenas 7 minutos se accede a supermercados, tiendas, bancos, farmacias, gimnasios y zonas deportivas de tenis y pádel. Las playas y calas de Calahonda están a menos de 10 minutos, al igual que el sendero litoral. Fácil acceso a la autopista AP-7 (a 2 minutos) y excelente conexión con: La Cala de Mijas (12 min) Marbella (22 min) Fuengirola (17 min) Aeropuerto de Málaga (25 min)

<b>Posición</b> <ul style="list-style-type: none"><li>✓ Suburbano</li><li>✓ Cerca de los Bosques</li><li>✓ Urbanización</li></ul>	<b>Orientación</b> <ul style="list-style-type: none"><li>✓ Este</li><li>✓ Sur</li></ul>	<b>Estado</b> <ul style="list-style-type: none"><li>✓ Buen</li></ul>	<b>Piscina</b> <ul style="list-style-type: none"><li>✓ Comunitaria</li></ul>	<b>Climatización</b> <ul style="list-style-type: none"><li>✓ A/A Preinstalado</li></ul>	<b>Vistas</b> <ul style="list-style-type: none"><li>✓ Mar</li><li>✓ Campo</li><li>✓ Panorámicas</li><li>✓ Bosques</li></ul>
<b>Características</b> <ul style="list-style-type: none"><li>✓ Terraza Cubierta</li><li>✓ Armarios Empotrados</li><li>✓ Cerca de Transporte</li><li>✓ Terraza Privada</li><li>✓ WiFi</li><li>✓ Baño En-Suite</li><li>✓ Doble acristalamiento</li><li>✓ Fibra óptica</li></ul>	<b>Muebles</b> <ul style="list-style-type: none"><li>✓ Amueblada</li></ul>	<b>Cocina</b> <ul style="list-style-type: none"><li>✓ Equipada</li></ul>	<b>Jardin</b> <ul style="list-style-type: none"><li>✓ Comunitario</li></ul>	<b>Seguridad</b> <ul style="list-style-type: none"><li>✓ Recinto Cerrado</li><li>✓ Portero Automático</li><li>✓ Alarma</li></ul>	<b>Aparcamiento</b> <ul style="list-style-type: none"><li>✓ Libre</li><li>✓ Privado</li></ul>
<b>Servicios Públicos</b> <ul style="list-style-type: none"><li>✓ Electricidad</li><li>✓ Agua Potable</li></ul>	<b>Categoría</b> <ul style="list-style-type: none"><li>✓ Casas de vacaciones</li><li>✓ Inversion</li><li>✓ Reventa</li></ul>				