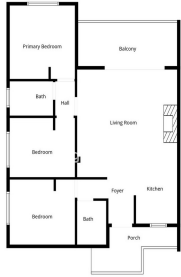


Ventas - Apartamento - Puerto Banús  
**369.900€**

[www.arbatstates.com](http://www.arbatstates.com)  
**+34 606 84 36 45**  
**+34 602 51 80 97**  
**info@arbatstates.com**



**Ref.-ID: R5299771**

**Puerto Banús**

**Apartamento**

**Comunidad: 1,200 EUR / año**

**IBI: 384 EUR / año**

**Basura: 210 EUR / año**



**3**



**2**



**117 m2**

Apartamento con licencia turística situado a pocos pasos del emblemático Hard Rock Hotel Marbella y del reconocido VÓVEM Nueva Andalucía, y a solo 900 m (10-15 minutos a pie o 3 minutos en coche) del famoso puerto deportivo de Puerto Banús. Diseñada para combinar confort con estilo mediterráneo contemporáneo, esta magnífica vivienda ofrece interiores luminosos, vistas serenas y una distribución ideal tanto para vacaciones como para vivir todo el año. El salón de concepto abierto conecta naturalmente con una amplia terraza bañada de luz natural y rodeada de jardines maduros. También se encuentra cerca de NAÓ Pool Club y de la piscina pública de Guadaiza en Nueva Andalucía. La cocina es moderna y totalmente equipada, con líneas limpias y acabados cálidos que armonizan con el estilo escandinavo de la vivienda. Los dormitorios transmiten calma y descanso, mientras que los baños ofrecen una estética fresca tipo boutique hotel. Ubicado en una comunidad cuidada, con jardines paisajísticos y rápido acceso a playas, restaurantes, tiendas, ocio nocturno y golf de primer nivel. Una oportunidad excepcional para adquirir una propiedad lista para entrar y con excelente potencial de alquiler vacacional.

**Posición**

- ✓ Ciudad
- ✓ Suburbano
- ✓ Cerca de Puerto
- ✓ Cerca de Tiendas
- ✓ Cerca del Mar
- ✓ Cerca de Ciudad
- ✓ Cerca de Colegios
- ✓ Cerca de los Bosques
- ✓ Cerca de Marina
- ✓ Urbanización

**Orientación**

- ✓ Norte
- ✓ Noreste

**Estado**

- ✓ Excelente
- ✓ Reformado Recientemente
- ✓ Renovado Recientemente

**Climatización**

- ✓ Aire Acondicionado
- ✓ A/A Caliente
- ✓ A/A Frio
- ✓ Chimenea

**Vistas**

- ✓ Montaña
- ✓ Jardín
- ✓ Patio

**Características**

- ✓ Terraza Cubierta
- ✓ Armarios Empotrados
- ✓ Cerca de Transporte
- ✓ Terraza Privada
- ✓ WiFi
- ✓ Lavadero
- ✓ Baño En-Suite
- ✓ Suelo de Madera
- ✓ Doble acristalamiento
- ✓ Cerca de la Mezquita
- ✓ Cerca de una Iglesia
- ✓ Fibra óptica

**Muebles**

- ✓ Amueblada

**Cocina**

- ✓ Equipada
- ✓ Cocina Comedor

**Jardín**

- ✓ Comunitario
- ✓ Paisajista
- ✓ Mantenimiento fácil

**Seguridad**

- ✓ Recinto Cerrado

**Aparcamiento**

- ✓ Garaje
- ✓ Calle
- ✓ Comunitario

**Servicios Públicos**

- ✓ Electricidad
- ✓ Teléfono

**Categoría**

- ✓ Ganga
- ✓ Casas de vacaciones
- ✓ Inversion
- ✓ Reventa
- ✓ Contemporáneo