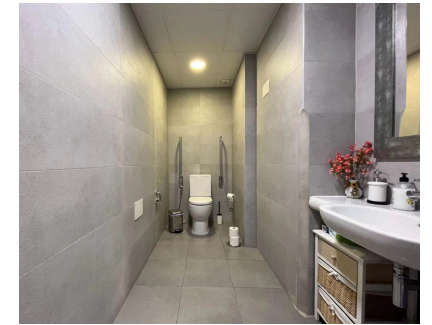


Ventas - Comercial - Marbella  
2.690.000€

[www.arbatstates.com](http://www.arbatstates.com)  
+34 606 84 36 45  
+34 602 51 80 97  
[info@arbatstates.com](mailto:info@arbatstates.com)



Ref.-ID: R5293435

Marbella

Comercial



1



376 m2

Ubicado en la principal arteria comercial de Marbella, la Avenida Ricardo Soriano, este local comercial disfruta de una ubicación céntrica privilegiada dentro de una de las zonas de mayor actividad de la ciudad. Rodeado de comercios, oficinas, entidades bancarias, cafeterías y todo tipo de servicios, la zona ofrece alto tránsito peatonal, excelente visibilidad y muy buena accesibilidad, lo que lo convierte en un entorno ideal tanto para uso propio como para inversión. El local se distribuye en dos plantas y cuenta con una superficie construida aproximada de 376 m<sup>2</sup>, siendo la superficie útil real ligeramente superior. En la planta a nivel de calle dispone de dos entradas independientes, actualmente configuradas como dos locales diferenciados mediante una pared de pladur, aunque forman parte de una única escritura. Esta distribución permite mantenerlos como espacios independientes o unirlos para crear un gran local comercial. La planta inferior se utiliza actualmente como sala de reuniones y zona de almacenamiento, aportando un espacio adicional muy práctico para uso operativo o administrativo. Por su amplitud, distribución y excelente ubicación, este local representa una oportunidad versátil en pleno centro de Marbella, con alto potencial de revalorización y demanda de alquiler. Características Destacadas: - Ubicación comercial prime en Avenida Ricardo Soriano - Aprox. 376 m<sup>2</sup> construidos (ligeramente más en la práctica) - Dos accesos a nivel de calle - Configurado como dos locales bajo una sola escritura - Distribuido en dos plantas - Planta inferior con sala de reuniones y almacén - Distribución flexible para múltiples usos comerciales - Excelente visibilidad y alto tránsito peatonal - Interesante potencial de inversión y alquiler

**Posición**

- ✓ Ciudad
- ✓ Área Comercial
- ✓ Cerca de Tiendas

**Estado**

- ✓ Excelente

**Características**

- ✓ Cerca de Transporte
- ✓ Trastero

**Servicios Públicos**

- ✓ Electricidad

**Categoría**

- ✓ Inversion
- ✓ Reventa