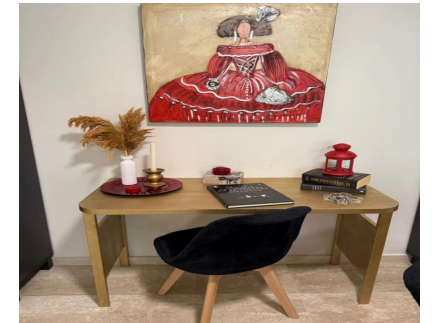


Ventas - Apartamento - Las Chapas
660.000€

www.arbatstates.com
+34 606 84 36 45
+34 602 51 80 97
info@arbatstates.com



Ref.-ID: R5292199

Las Chapas

Apartamento



2



2



111 m2



40 m2

Bajo con jardín privado a pasos de la Playa de Alicate, Marbella - fantástica propiedad de 111 m interiores complementada con un espectacular jardín privado de 40 m', ubicada en la prestigiosa zona de Playa de Alicate, Marbella. Una oportunidad única tanto para residencia habitual como para inversión vacacional debido a su alta demanda. Totalmente reformada año 2025, con dos dormitorios con armarios empotrados y dos baños, uno en suite. Salón-Comedor: Espacio luminoso con acceso directo al jardín, integrando el interior con el exterior. Cocina: Totalmente amueblada y equipada con zona de lavadero. Climatización: Aire acondicionado frío/calor. Suelos de mármol y acabados de alta calidad. Incluye plaza de garaje y trastero. Urbanización cerrada con seguridad, piscinas comunitarias y zonas ajardinadas tropicales. Ubicación Inmejorable: A tan solo unos minutos a pie de la Playa de Alicate, conocida por sus dunas protegidas y los mejores "beach clubs" de la zona (como Los Sardinales, Oyana, NOSSO,...). Muy cerca de campos de golf de prestigio (Rio Real, Santa Clara), supermercados, colegios internacionales y a solo 10 minutos del centro de Marbella. Apartamento Planta Baja, Las Chapas, Costa del Sol. 2 Dormitorios, 2 Baños, Construidos 111 m², Terraza 10 m², Jardín/Terreno 40 m². Posición : Lado de la Playa, Cerca de Golf, Cerca del Mar, Cerca de Colegios, Urbanización. Orientación : Sur. Estado : Excelente. Piscina : Comunitaria, Piscina de Niños. Climatización : Aire Acondicionado, A/A Caliente, A/A Frio. Vistas : Jardín. Características : Terraza Cubierta, Ascensor, Armarios Empotrados, Cerca de Transporte, Terraza Privada, WiFi, Trastero, Lavadero, Baño En-Suite, Acceso para personas con movilidad reducida, Suelos de Mármol, Doble acristalamiento, Fibra óptica. Muebles : Parcialmente. Cocina : Equipada. Jardín : Comunitario. Seguridad : Recinto Cerrado. Aparcamiento : Subterráneo, Garaje, Cubierto, Privado. Categoría : Frente a la playa, Reventa.

Posición

- ✓ Lado de la Playa
- ✓ Cerca de Golf
- ✓ Cerca del Mar
- ✓ Cerca de Colegios
- ✓ Urbanización

Orientación

- ✓ Sur

Estado

- ✓ Excelente

Piscina

- ✓ Comunitaria
- ✓ Piscina de Niños

Climatización

- ✓ Aire Acondicionado
- ✓ A/A Caliente
- ✓ A/A Frio

Vistas

- ✓ Jardín

Características

- ✓ Terraza Cubierta
- ✓ Ascensor
- ✓ Armarios Empotrados
- ✓ Cerca de Transporte
- ✓ Terraza Privada
- ✓ WiFi
- ✓ Trastero
- ✓ Lavadero
- ✓ Baño En-Suite
- ✓ Acceso para personas con movilidad reducida
- ✓ Suelos de Mármol
- ✓ Doble acristalamiento
- ✓ Fibra óptica

Muebles

- ✓ Parcialmente

Cocina

- ✓ Equipada

Jardín

- ✓ Comunitario

Seguridad

- ✓ Recinto Cerrado

Aparcamiento

- ✓ Subterráneo
- ✓ Garaje
- ✓ Cubierto
- ✓ Privado

Categoría

- ✓ Frente a la playa
- ✓ Reventa