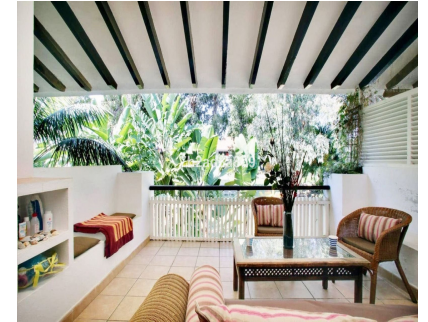
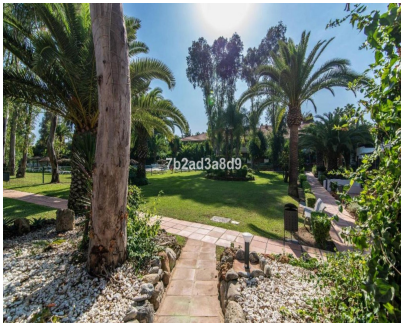


Ventas - Apartamento - Puerto Banús
475.000€

www.arbatestates.com
+34 606 84 36 45
+34 602 51 80 97
info@arbatestates.com



Ref.-ID: R5292025

Puerto Banús

Apartamento

Comunidad: 2,100 EUR / año

IBI: 1,000 EUR / año

Basura: 180 EUR / año



2



2



90 m2

Apartamento junto a la playa en Puerto Banús Ubicado en el corazón del vibrante Puerto Banús, este apartamento reformado en planta alta con 2 dormitorios ofrece un fácil acceso a la playa, a solo unos pasos. También se encuentra a poca distancia a pie del famoso puerto deportivo, conocido por sus yates de lujo, boutiques exclusivas y animados clubes de playa. La amplia terraza ofrece un refugio tranquilo con vistas al jardín y a la piscina. El apartamento cuenta con una cocina americana totalmente equipada con electrodomésticos modernos y aire acondicionado frío/calor para mayor confort durante todo el año. La comunidad dispone de opciones de aparcamiento tanto cubierto como descubierto. Cuenta con licencia turística, ideal para inversión en alquiler vacacional.

Posición

- ✓ Lado de la Playa
- ✓ Cerca de Puerto
- ✓ Cerca de Tiendas
- ✓ Cerca del Mar
- ✓ Cerca de Ciudad
- ✓ Cerca de Colegios
- ✓ Cerca de Marina
- ✓ Urbanización

Características

- ✓ Terraza Cubierta
- ✓ Cerca de Transporte
- ✓ Terraza Privada
- ✓ Pista de Tenis
- ✓ Baño En-Suite

Servicios Públicos

- ✓ Electricidad
- ✓ Agua Potable

Orientación

- ✓ Suroeste

Muebles

- ✓ Opcionales

Categoría

- ✓ Ganga
- ✓ Golf
- ✓ Casas de vacaciones
- ✓ Inversion
- ✓ Reducido
- ✓ Reventa

Estado

- ✓ Excelente
- ✓ Reformado Recientemente

Cocina

- ✓ Equipada
- ✓ Cocina Comedor

Piscina

- ✓ Comunitaria

Jardin

- ✓ Comunitario

Climatización

- ✓ Aire Acondicionado
- ✓ A/A Caliente
- ✓ A/A Frio

Seguridad

- ✓ Recinto Cerrado

Vistas

- ✓ Jardín
- ✓ Piscina

Aparcamiento

- ✓ Comunitario