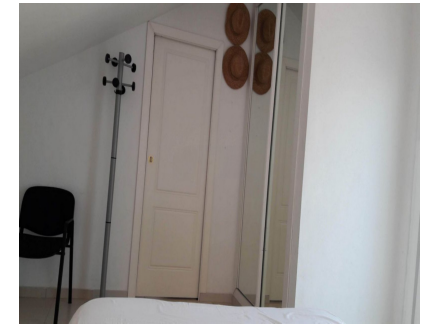


Ventas - Apartamento - Benalmadena  
512.400€

[www.arbatstates.com](http://www.arbatstates.com)  
+34 606 84 36 45  
+34 602 51 80 97  
[info@arbatstates.com](mailto:info@arbatstates.com)



Ref.-ID: R5291992

Benalmadena

Apartamento



4



2



167 m2

Situado en una de las zonas más estratégicas y codiciadas de Benalmádena Costa, Málaga, este excepcional ático dúplex de cuatro dormitorios ofrece una combinación inigualable de lujo, ubicación privilegiada y un atractivo potencial de inversión. Ubicación Inmejorable - El Aeropuerto de Málaga se encuentra a tan solo 15 minutos de distancia. - La propiedad goza de una conectividad excepcional, con fácil acceso a Málaga capital, Marbella, Puerto Banús, Gibraltar y un acceso rápido al ferry a Marruecos. - Todos los servicios esenciales, incluyendo supermercados, hospitales, colegios internacionales y transporte público, se encuentran a poca distancia a pie. - A tan solo 5 minutos de las mejores playas de la Costa del Sol. Una Vivienda Diseñada para el Confort y la Privacidad - Amplias terrazas rodean la propiedad, ofreciendo impresionantes vistas panorámicas al mar, la montaña y el exclusivo campo de golf de Torrequebrada, considerado uno de los mejores de Europa. - La vivienda se caracteriza por su luminosidad y espacios acogedores, con una distribución inteligente y acabados de alta calidad. - Se garantiza la absoluta privacidad en un entorno residencial exclusivo. Oportunidad de Inversión Única - La propiedad ofrece una rentabilidad garantizada, lo que la convierte en una opción ideal para el alquiler turístico, dada la alta demanda por su proximidad a playas, campos de golf y opciones de ocio. - Es perfecta para familias que buscan seguridad, servicios premium y una calidad de vida excepcional.

**Posición**

- ✓ Cerca de Golf
- ✓ Cerca del Mar
- ✓ Cerca de Colegios
- ✓ Urbanización

**Características**

- ✓ Ascensor
- ✓ Armarios Empotrados
- ✓ Terraza Privada
- ✓ Trastero
- ✓ Suelos de Mármol
- ✓ Doble acristalamiento

**Orientación**

- ✓ Sur

**Cocina**

- ✓ Equipada

**Estado**

- ✓ Excelente

**Jardín**

- ✓ Comunitario

**Piscina**

- ✓ Comunitaria

**Aparcamiento**

- ✓ Subterráneo

**Climatización**

- ✓ Aire Acondicionado

**Servicios Públicos**

- ✓ Electricidad
- ✓ Agua Potable

**Vistas**

- ✓ Mar
- ✓ Montaña