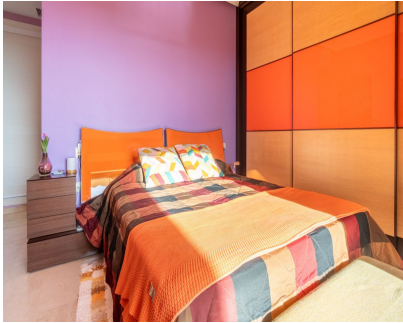


**Ventas - Apartamento - Benalmadena**  
**420.000€**

**www.arbatestates.com**  
**+34 606 84 36 45**  
**+34 602 51 80 97**  
**info@arbatestates.com**



**Ref.-ID: R5286973**

**Benalmadena**

**Apartamento**

**Comunidad: 1,620 EUR / año**



**2**



**2**



**156 m2**

Apartamento situado en una urbanización residencial consolidada junto al campo de golf de Torrequebrada, con una distribución cómoda y bien resuelta. La vivienda ofrece espacios amplios y luminosos, con una zona de estar que conecta directamente con una terraza acristalada orientada hacia el exterior, desde donde se disfrutan vistas abiertas al entorno verde y al mar en el horizonte. El interior se presenta cuidado y funcional, pensado tanto para residencia habitual como para uso vacacional. La propiedad cuenta con dos dormitorios, dos baños completos, armarios empotrados y una cocina independiente bien equipada. Destaca especialmente la terraza cerrada con cortinas de cristal, que amplía el espacio de uso durante todo el año y permite disfrutar de la luz natural y las vistas en cualquier estación. La vivienda incluye plaza de aparcamiento y se encuentra dentro de un complejo bien mantenido, con zonas comunes y un entorno tranquilo. Ubicada en Torrequebrada Golf, una de las zonas residenciales más valoradas de Benalmádena, la propiedad se encuentra a pocos minutos de la playa, supermercados, colegios, centros deportivos y del campo de golf. Cuenta con rápido acceso a la autovía A-7, que conecta cómodamente con Málaga capital, el aeropuerto internacional y el resto de la Costa del Sol. Una ubicación práctica que combina entorno residencial, servicios cercanos y buenas comunicaciones. El Documento Informativo Abreviado (DIA) está a su disposición. Gastos adicionales: impuestos (ITP o IVA+AJD), notaría y registro no incluidos en el precio.

<b>Posición</b> <div><div></div> Cerca de Golf</div> <div><div></div> Cerca de Ciudad</div> <div><div></div> Urbanización</div>	<b>Orientación</b> <div><div></div> Suroeste</div>	<b>Estado</b> <div><div></div> Excelente</div>	<b>Climatización</b> <div><div></div> Aire Acondicionado</div> <div><div></div> Calefacción Central.</div>	<b>Vistas</b> <div><div></div> Mar</div> <div><div></div> Montaña</div> <div><div></div> Golf</div> <div><div></div> Panorámicas</div>	<b>Características</b> <div><div></div> Ascensor</div> <div><div></div> Armarios Empotrados</div> <div><div></div> Cerca de Transporte</div> <div><div></div> Terraza Privada</div> <div><div></div> Acceso para personas con movilidad reducida</div> <div><div></div> Suelos de Mármol</div>
<b>Cocina</b> <div><div></div> Equipada</div>	<b>Aparcamiento</b> <div><div></div> Garaje</div> <div><div></div> Cubierto</div> <div><div></div> Privado</div>	<b>Servicios Públicos</b> <div><div></div> Electricidad</div>	<b>Categoría</b> <div><div></div> Golf</div>		