

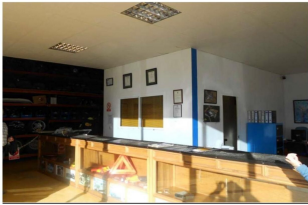


Ventas - Terreno - Coín  
5.300.000€

[www.arbatstates.com](http://www.arbatstates.com)  
+34 606 84 36 45  
+34 602 51 80 97  
[info@arbatstates.com](mailto:info@arbatstates.com)



OFICINAS



Ref.-ID: R5258383

Coín

Terreno



1



1000 m2



24870 m2

Oportunidad Única: Centro Logístico Estratégico en Coín, Málaga Ubicado en el Partido La Carreta, este activo representa un punto estratégico excepcional para cualquier operación logística en Andalucía. Actualmente funcionando como un Centro Autorizado de Tratamiento de Vehículos con Licencia Municipal de Apertura, la propiedad ofrece una infraestructura lista para operar o adaptarse a nuevas necesidades industriales. \_\_\_\_\_ Cifras Clave de la Propiedad • Superficie de Parcela: 24.870 m<sup>2</sup>. • Superficie Edificada Actual: 1.000 m<sup>2</sup>. • Potencial de Ampliación: Disponibilidad para edificar hasta 3.730 m<sup>2</sup>. • Estado: En funcionamiento y con todos los permisos municipales en regla. Ubicación y Conectividad Imbatible El centro goza de una centralidad privilegiada en la provincia de Málaga, situándose como la referencia logística ideal para la Costa del Sol. • Conexión Directa: Magnífico acceso a toda la provincia mediante la carretera A-355. • Proximidad a Puertos: A tan solo 30 km (30 min) del Puerto de Málaga y 111 km (1,5 horas) del Puerto de Algeciras. • Alcance Regional: o Málaga Capital: 30 km (30 min). o Marbella: 20-30 km. o Sevilla: 179 km (2 horas). o Madrid: 558 km (5,5 horas). Infraestructura de Transporte La zona presenta un alto flujo de tráfico logístico, con un tramo (SC-769) que registra un 7% de vehículos pesados según datos de la Junta de Andalucía. Esto garantiza que la ubicación está plenamente integrada en las rutas comerciales de gran capacidad. Condiciones de la Oferta • Modalidad Disponible tanto para Venta como para Alquiler. Venta con Desguace y sin Desguace • Referencias Catastrales: La zona de actuación incluye las parcelas 56, 57, 90 y 254 del Polígono 10. Invierta en el corazón logístico de Málaga. Un activo con licencia, amplio terreno y conexiones directas con los principales núcleos económicos del sur de España. Cualquier duda que tenga, nos contacta que estamos para ello!

**Categoría**

- ✓ Ganga
- ✓ Barato
- ✓ Urge venta
- ✓ Inversion
- ✓ Lujo