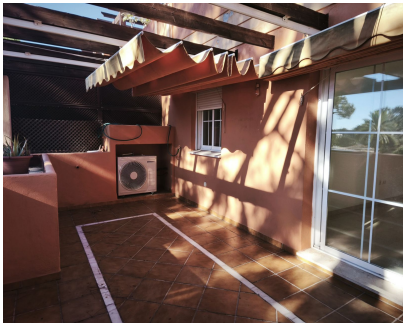


**Ventas - Apartamento - Elviria**  
**339.000€**

**www.arbatestates.com**  
**+34 606 84 36 45**  
**+34 602 51 80 97**  
**info@arbatestates.com**



**Ref.-ID: R5249299**

**Elviria**

**Apartamento**

**Comunidad: 2,388 EUR / año**

**IBI: 554 EUR / año**

**Basura: 185 EUR / año**



**2**



**2**



**85 m2**

Oportunidad única para adquirir este luminoso y espacioso apartamento de dos dormitorios y dos baños, con orientación sur, en la segunda planta, ubicado en una consolidada urbanización en el centro de Elviria. Esta encantadora propiedad está perfectamente habitable tal como está, pero se beneficiaría de una reforma para mejorar su confort. El aire acondicionado es central en todo el apartamento y tiene menos de un año de antigüedad, y el calentador de agua también es nuevo. Una gran piscina comunitaria vallada con seguridad se encuentra entre jardines bien cuidados y hay abundante aparcamiento en la calle. Por la noche, la urbanización cuenta con vigilancia. Con vistas a la piscina y los jardines desde la soleada terraza de 20 m². Lo mejor de este apartamento es, sin duda, su precio y su ubicación. A solo 2 minutos a pie encontrará una gran variedad de bares, restaurantes y supermercados, y en solo 10 minutos más llegará a las maravillosas playas de arena de Elviria y al famoso Nikki Beach. El colegio más cercano está a solo 5 minutos a pie y el prestigioso Colegio Alemán está a solo 10 minutos en coche. El Club de Golf Santa María también está a poca distancia a pie, al igual que las paradas de taxi y autobús, y hay una gran variedad de opciones para jugar al golf a poca distancia en coche. Esta podría ser una fantástica oportunidad de inversión o una casa de vacaciones para una familia pequeña y no esperamos que permanezca en el mercado mucho tiempo.

<b>Posición</b> <div><div>✓</div> Suburbano</div> <div><div>✓</div> Área Comercial</div> <div><div>✓</div> Cerca de Golf</div> <div><div>✓</div> Cerca de Tiendas</div> <div><div>✓</div> Cerca de Colegios</div> <div><div>✓</div> Urbanización</div>	<b>Orientación</b> <div><div>✓</div> Sur</div>	<b>Estado</b> <div><div>✓</div> Buen</div> <div><div>✓</div> Regular</div> <div><div>✓</div> Necesita Reformas</div>	<b>Piscina</b> <div><div>✓</div> Comunitaria</div>	<b>Climatización</b> <div><div>✓</div> Aire Acondicionado</div>	<b>Vistas</b> <div><div>✓</div> Jardín</div> <div><div>✓</div> Piscina</div>
<b>Características</b> <div><div>✓</div> Armarios Empotrados</div> <div><div>✓</div> Cerca de Transporte</div> <div><div>✓</div> Terraza Privada</div> <div><div>✓</div> Baño En-Suite</div> <div><div>✓</div> Suelos de Mármol</div> <div><div>✓</div> Fibra óptica</div>	<b>Muebles</b> <div><div>✓</div> Sin Amueblar</div>	<b>Cocina</b> <div><div>✓</div> Equipada</div>	<b>Jardin</b> <div><div>✓</div> Comunitario</div>	<b>Seguridad</b> <div><div>✓</div> Recinto Cerrado</div> <div><div>✓</div> Portero Automático</div>	<b>Aparcamiento</b> <div><div>✓</div> Calle</div>
<b>Servicios Públicos</b> <div><div>✓</div> Electricidad</div>	<b>Categoría</b> <div><div>✓</div> Golf</div> <div><div>✓</div> Inversion</div> <div><div>✓</div> Reventa</div>				