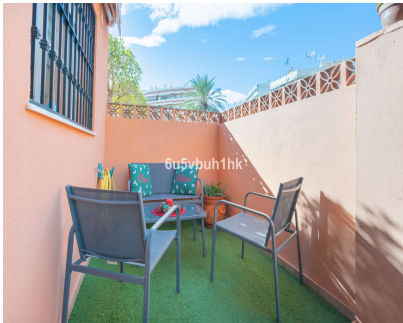
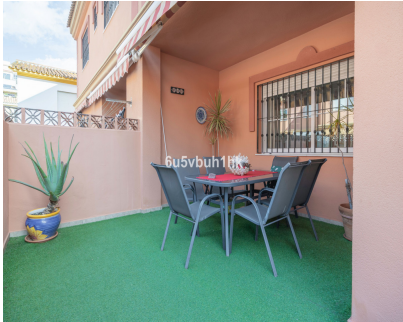


Ventas - Casa - Fuengirola
1.100.000€

www.arbatestates.com
+34 606 84 36 45
+34 602 51 80 97
info@arbatestates.com



Ref.-ID: R5242597

Fuengirola

Casa

Comunidad: 1,800 EUR / año

IBI: 891 EUR / año

Basura: 56 EUR / año



4



4



265 m2

En pleno centro de Fuengirola, a solo unos pasos del paseo marítimo y de todos los servicios, se encuentra esta impresionante casa, ideal para quienes valoran el espacio, la comodidad y una ubicación privilegiada. La vivienda se distribuye en varias plantas, ofreciendo estancias amplias, mucha luz natural y una excelente conexión con las zonas exteriores. Al acceder a la propiedad, un encantador patio de entrada da paso a un recibidor que comunica con un gran salón con chimenea, zona de comedor y acceso directo a un porche orientado al oeste, perfecto para disfrutar de las tardes al aire libre. La cocina es independiente, muy funcional y dispone de despensa. En esta misma planta también hay un baño completo con ducha. En la planta superior se encuentran tres dormitorios: el principal con baño en suite y vestidor, otro también en suite, y un tercero ideal como dormitorio infantil o despacho. La última planta sorprende con una espaciosa buhardilla de más de 40 m², con baño privado, vestidor y salida a una terraza soleada. En el semisótano, la casa cuenta con una segunda sala de estar con chimenea, espacio de oficina, lavadero y un garaje cerrado con capacidad para dos vehículos. La vivienda dispone de aire acondicionado en todas las estancias, se entrega completamente amueblada y equipada, y además ofrece acceso directo a la piscina comunitaria. Ubicada en una zona con excelente acceso a todo tipo de servicios: supermercados, colegios, transporte público, zonas verdes y comercios locales. No dejes pasar esta oportunidad única en el corazón de la ciudad. ¡Llámanos para más información o para organizar una visita!

Posición <div><div></div> Ciudad</div> <div><div></div> Cerca de Puerto</div> <div><div></div> Cerca de Tiendas</div> <div><div></div> Cerca del Mar</div> <div><div></div> Cerca de Ciudad</div> <div><div></div> Cerca de Colegios</div> <div><div></div> Cerca de Marina</div> <div><div></div> Urbanización</div>	Orientación <div><div></div> Este</div> <div><div></div> Sureste</div>	Estado <div><div></div> Excelente</div> <div><div></div> Buen</div>	Piscina <div><div></div> Comunitaria</div>	Climatización <div><div></div> Aire Acondicionado</div> <div><div></div> Chimenea</div>	Vistas <div><div></div> Urbanas</div>
Características <div><div></div> Terraza Cubierta</div> <div><div></div> Armarios Empotrados</div> <div><div></div> Cerca de Transporte</div> <div><div></div> Terraza Privada</div> <div><div></div> Cerca de una Iglesia</div> <div><div></div> Sótano</div>	Muebles <div><div></div> Parcialmente</div> <div><div></div> Sin Amueblar</div>	Cocina <div><div></div> Equipada</div>	Jardin <div><div></div> Mantenimiento fácil</div>	Seguridad <div><div></div> Recinto Cerrado</div>	Aparcamiento <div><div></div> Subterráneo</div> <div><div></div> Garaje</div> <div><div></div> Más de uno</div> <div><div></div> Privado</div>