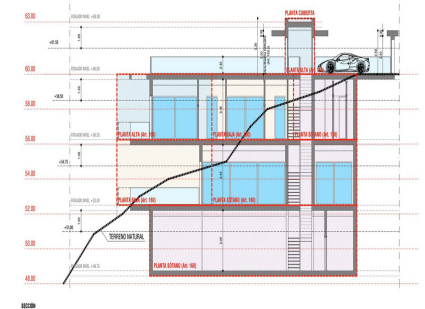


Ventas - Terreno - Elviria
600.000€

www.arbatestates.com
+34 606 84 36 45
+34 602 51 80 97
info@arbatestates.com



Ref.-ID: R5235688

Elviria

Terreno



923 m2

Descubra una fantástica oportunidad de inversión en la codiciada zona de Elviria, Marbella. Esta parcela residencial ofrece 923 m² de terreno, ideal para construir una villa de lujo en una de las zonas más prestigiosas y mejor comunicadas de la Costa del Sol. La parcela incluye la posibilidad de construir una villa de 4 plantas, con 186 m² cada una, lo que permite una propiedad espaciosa y moderna con un excepcional potencial de diseño. Ya está disponible un proyecto básico, lo que agiliza el proceso de planificación y facilita el inicio de la construcción. Con amplio espacio para incorporar una piscina privada, jardines, terrazas y zonas de ocio, esta parcela ofrece la base perfecta para crear una casa a medida, adaptada a sus necesidades. Elviria es conocida por su hermoso entorno natural, playas doradas, colegios internacionales de primer nivel, campos de golf y una amplia gama de servicios, todo a solo unos minutos. Una oportunidad ideal para inversores, promotores o cualquiera que busque construir la villa de sus sueños en Marbella.

Posición

- ✓ Suburbano
- ✓ Área Comercial
- ✓ Pueblo
- ✓ Cerca de Golf
- ✓ Cerca de Tiendas
- ✓ Cerca de Colegios
- ✓ Cerca de los Bosques

Orientación

- ✓ Sur

Estado

- ✓ Buen

Vistas

- ✓ Montaña
- ✓ Campo
- ✓ Panorámicas
- ✓ Urbanas
- ✓ Bosques

Jardin

- ✓ Privado

Categoría

- ✓ Inversion
- ✓ Pre-construcción
- ✓ Reventa