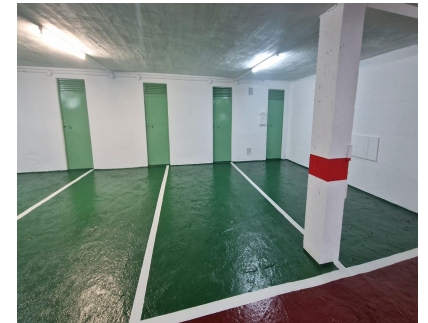


Ventas - Apartamento - Fuengirola
498.000€

www.arbatestates.com
+34 606 84 36 45
+34 602 51 80 97
info@arbatestates.com



Ref.-ID: R5185243

Fuengirola

Apartamento

Comunidad: 768 EUR / año

IBI: 698 EUR / año

Basura: 80 EUR / año



3



2



100 m2

¡Excelente ubicación! Amplio apartamento esquinero con vistas al mar, a 50 metros de la playa. La propiedad ofrece 3 dormitorios dobles y 2 baños, uno de ellos en suite, salón-comedor con terraza esquinera. La cocina se integra fácilmente con el salón para crear un fantástico concepto de espacio abierto y disfrutar de vistas al mar. La propiedad incluye una plaza de aparcamiento subterráneo y un trastero. Si lo necesita, hay otra plaza de aparcamiento disponible (no cubierta) no incluida en el precio. La propiedad se entrega parcialmente amueblada y cuenta con aire acondicionado en el salón y los dormitorios. Hay un solárium en la azotea, ideal para tomar el sol. ¡Muy luminoso y soleado!

Apartamento Planta Media, Fuengirola, Costa del Sol. 3 Dormitorios, 2 Baños, Construidos 100 m², Terraza 16 m². Posición : Ciudad, Área Comercial, Cerca de Puerto, Cerca de Tiendas, Cerca del Mar, Cerca de Marina. Orientación : Sur, Oeste. Estado : Buen. Climatización : Aire Acondicionado. Vistas : Mar. Características : Ascensor, Armarios Empotrados, Cerca de Transporte, Terraza Privada, Trastero, Baño En-Suite, Acceso para personas con movilidad reducida. Muebles : Parcialmente. Cocina : Equipada. Seguridad : Recinto Cerrado, Portero Automático, Seguridad 24 Horas. Aparcamiento : Subterráneo, Privado. Categoría : Casas de vacaciones, Inversion, Reventa.

Posición <div><div></div><div></div><div></div><div></div><div></div><div></div></div> <div>Ciudad Área Comercial Cerca de Puerto Cerca de Tiendas Cerca del Mar Cerca de Marina</div>	Orientación <div><div></div><div></div></div> <div>Sur Oeste</div>	Estado <div><div></div></div> <div>Buen</div>	Climatización <div><div></div></div> <div>Aire Acondicionado</div>	Vistas <div><div></div></div> <div>Mar</div>	Características <div><div></div><div></div><div></div><div></div><div></div><div></div><div></div><div></div></div> <div>Ascensor Armarios Empotrados Cerca de Transporte Terraza Privada Trastero Baño En-Suite Acceso para personas con movilidad reducida</div>
Muebles <div><div></div></div> <div>Parcialmente</div>	Cocina <div><div></div></div> <div>Equipada</div>	Seguridad <div><div></div><div></div><div></div></div> <div>Recinto Cerrado Portero Automático Seguridad 24 Horas</div>	Aparcamiento <div><div></div><div></div></div> <div>Subterráneo Privado</div>	Categoría <div><div></div><div></div><div></div></div> <div>Casas de vacaciones Inversion Reventa</div>	