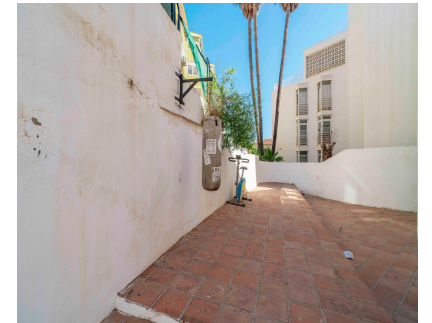
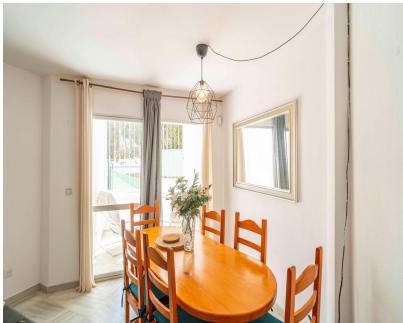


Ventas - Apartamento - Fuengirola
265.000€

www.arbatestates.com
+34 606 84 36 45
+34 602 51 80 97
info@arbatestates.com



Ref.-ID: R5185231

Fuengirola

Apartamento

Comunidad: 900 EUR / año

IBI: 213 EUR / año



2



1



96 m2

Descubre este magnífico apartamento en el corazón de Torreblanca del Sol, una de las zonas más deseadas de Fuengirola. Ideal para disfrutar de la vida en la Costa del Sol. Con 96m², este hogar ofrece una combinación perfecta de comodidad y calidad de vida integrada en un recinto comunitario con piscina y jardines a un paso del Mar Mediterráneo. El apartamento cuenta con 2 habitaciones espaciaosas, llenas de luz natural, un baño completo perfectamente distribuido y una amplia cocina completamente equipada que cuenta además con trastero/despensa para tener todo bien organizado. En el salón se integra en el comedor, el cual da acceso directo a una encantadora terraza/balcón cubierto ideal para momentos de relax. La vivienda cuenta además con la gran ventaja de tener el derecho exclusivo y privativo de una extensa terraza de 85m2 adicionales que rodea el apartamento y a la que se accede desde todas las habitaciones. Ideal para celebraciones, reuniones, relax, recreo, tomar el sol o instalar una piscina. El recinto cuenta con una cómoda zona de aparcamientos reservada para los vecinos que evita el estrés de buscar estacionamiento. Esta urbanización destaca, además de por su luminosidad, tranquilidad, y seguridad, por su piscina comunitaria y zonas ajardinadas bien cuidadas. Se ubica en la parte baja de Torreblanca, rodeado de restaurantes, mercados y con fácil acceso a la autopista y a maravillosos espacios verdes. Paseando podrás llegar a la playa en 5m, a la parada del autobús también a 5 minutos y estación de Renfe a 15 minutos (2 minutos en coche, con aparcamiento gratuito y conexión directa al aeropuerto, Renfe-Málaga, Málaga Centro y otras poblaciones).

Posición <div>✓ Ciudad</div> <div>✓ Lado de la Playa</div>	Orientación <div>✓ Noroeste</div>	Piscina <div>✓ Comunitaria</div>	Vistas <div>✓ Jardín</div> <div>✓ Calle</div>	Características <div>✓ Ascensor</div> <div>✓ Armarios Empotrados</div> <div>✓ Terraza Privada</div>	Muebles <div>✓ Amueblada</div>
Cocina <div>✓ Equipada</div>	Jardin <div>✓ Comunitario</div>	Aparcamiento <div>✓ Comunitario</div>	Servicios Públicos <div>✓ Electricidad</div> <div>✓ Agua Potable</div>	Categoría <div>✓ Barato</div>	