

Ventas - Casa - Estepona

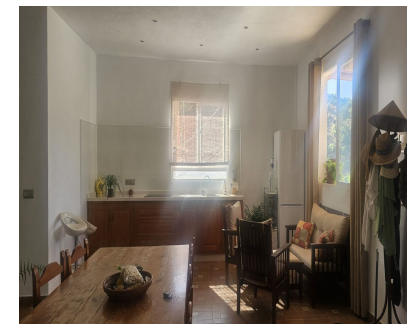
650.000€

www.arbatestates.com

+34 606 84 36 45

+34 602 51 80 97

info@arbatestates.com



Ref.-ID: R5119081

Estepona

IBI: 376 EUR / año

Basura: 98 EUR / año



3



1



107 m2

Casa



1473 m2

Finca - Cortijo, Estepona, Costa del Sol. 3 Dormitorios, 1 Baño, Construidos 107 m², Jardin/Terreno 1473 m². Posición : Campo, Cerca del Mar, Cerca de Ciudad, Cerca de los Bosques, Cerca de Marina. Orientación : Sureste. Estado : Buen. Climatización : Aire Acondicionado, Chimenea. Vistas : Mar, Montaña, Campo, Panorámicas, Jardín, Bosques. Características : Terraza Cubierta, Armarios Empotrados, Terraza Privada, WiFi, Trastero, Lavadero, Acceso para personas con movilidad reducida. Muebles : Parcialmente. Cocina : Parcialmente Equipada. Jardín : Privado. Seguridad : Recinto Cerrado. Aparcamiento : Más de uno, Privado. Categoría : Barato, Casas de vacaciones, Inversion, Reventa.

Encantadora finca rústica con vivienda en plena naturaleza – Estepona, zona Guadalobón Se ofrece una magnífica finca rústica de 1.580 m² situada en el idílico entorno natural de Guadalobón, Estepona, lindando al norte con la majestuosa Sierra Bermeja. Este enclave único ofrece tranquilidad, privacidad y vistas despejadas, siendo ideal tanto como residencia vacacional como para proyecto de retiro o inversión rural. Dentro de la parcela se encuentra construida una acogedora vivienda de una sola planta, recientemente legalizada, con una superficie construida de 107,45 m². La casa está distribuida en un espacio diáfano que integra salón, comedor y cocina, además de tres dormitorios y un cuarto de baño, todo orientado al confort y al aprovechamiento de la luz natural. La propiedad se encuentra atravesada por el arroyo de la Capellanía, aportando un entorno verde y con encanto. El resto del terreno, no edificado, se destina a zonas libres, con gran potencial para ajardinamiento, huerto, piscina o zona chill-out. Una oportunidad única para quienes buscan naturaleza, privacidad y autenticidad a pocos minutos de la costa de Estepona.

Posición <div><div></div> Campo</div> <div><div></div> Cerca del Mar</div> <div><div></div> Cerca de Ciudad</div> <div><div></div> Cerca de los Bosques</div> <div><div></div> Cerca de Marina</div>	Orientación <div><div></div> Sureste</div>	Estado <div><div></div> Buen</div>	Climatización <div><div></div> Aire Acondicionado</div> <div><div></div> Chimenea</div>	Vistas <div><div></div> Mar</div> <div><div></div> Montaña</div> <div><div></div> Campo</div> <div><div></div> Panorámicas</div> <div><div></div> Jardín</div> <div><div></div> Bosques</div>	Características <div><div></div> Terraza Cubierta</div> <div><div></div> Armarios Empotrados</div> <div><div></div> Terraza Privada</div> <div><div></div> WiFi</div> <div><div></div> Trastero</div> <div><div></div> Lavadero</div> <div><div></div> Acceso para personas con movilidad reducida</div>
Muebles <div><div></div> Parcialmente</div>	Cocina <div><div></div> Parcialmente Equipada</div>	Jardín <div><div></div> Privado</div>	Seguridad <div><div></div> Recinto Cerrado</div>	Aparcamiento <div><div></div> Más de uno</div> <div><div></div> Privado</div>	Categoría <div><div></div> Barato</div> <div><div></div> Casas de vacaciones</div> <div><div></div> Inversion</div> <div><div></div> Reventa</div>