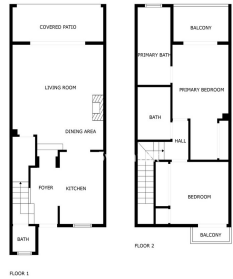




**www.arbatestates.com**  
**+34 606 84 36 45**  
**+34 602 51 80 97**  
**info@arbatestates.com**



SIZES ARE APPROXIMATE, ACTUAL MAY VARY



2



2



**105 m2**



**105 m2**

Bienvenido a una vivienda que ofrece tranquilidad, vegetación y encanto – como sacado de un cuento. Esta casa adosada, muy bien cuidada, se encuentra en una zona residencial tranquila y frondosa, con jardín privado que da directamente a una zona verde perfectamente mantenida. Las vistas son abiertas y verdes, sin estar expuestas a caminos peatonales – lo que garantiza privacidad y paz. La propiedad se distribuye en dos plantas, con una distribución funcional y acogedora. En la planta superior hay dos amplios dormitorios, situados en extremos opuestos de la casa, ofreciendo privacidad tanto a la familia como a los invitados. Cada dormitorio cuenta con su propio cuarto de baño, lo que aporta comodidad adicional. En la planta principal te recibe un salón con chimenea, acogedor y luminoso, junto con una cocina moderna semiabierta. Desde el salón se accede al jardín privado, ideal para tomar el sol, relajarse o disfrutar de una barbacoa en un entorno tranquilo. Cada ventana de la casa ofrece vistas encantadoras a la naturaleza. Toda la urbanización es como una postal: verde, exuberante, tranquila y llena del encanto andaluz. Esta propiedad es ideal como residencia vacacional, hogar permanente, inversión de alquiler, o una combinación de todo. Ubicación excelente: – Servicios y colegios cercanos – A solo 5 minutos en coche de la playa – Fácil acceso a Fuengirola, La Cala y otros puntos clave La vivienda está lista para entrar a vivir, no requiere reformas – solo falta que lleguen sus nuevos propietarios. Una casa con encanto, funcional y en excelente estado, rodeada de naturaleza. Ven a visitarla y enamórate. Contáctanos para concertar una visita.

<b>Posición</b> <ul style="list-style-type: none"><li>✓ Primera línea de Golf</li><li>✓ Cerca de Golf</li><li>✓ Cerca de Colegios</li></ul>	<b>Orientación</b> <ul style="list-style-type: none"><li>✓ Oeste</li></ul>	<b>Estado</b> <ul style="list-style-type: none"><li>✓ Buen</li></ul>	<b>Piscina</b> <ul style="list-style-type: none"><li>✓ Comunitaria</li></ul>	<b>Climatización</b> <ul style="list-style-type: none"><li>✓ Aire Acondicionado</li><li>✓ Chimenea</li></ul>	<b>Vistas</b> <ul style="list-style-type: none"><li>✓ Montaña</li><li>✓ Golf</li><li>✓ Campo</li><li>✓ Jardín</li></ul>
<b>Características</b> <ul style="list-style-type: none"><li>✓ Armarios Empotrados</li><li>✓ Cerca de Transporte</li><li>✓ Terraza Privada</li><li>✓ Solario</li><li>✓ Baño En-Suite</li><li>✓ Doble acristalamiento</li></ul> <b>Categoría</b> <ul style="list-style-type: none"><li>✓ Golf</li><li>✓ Casas de vacaciones</li><li>✓ Inversion</li></ul>	<b>Muebles</b> <ul style="list-style-type: none"><li>✓ Parcialmente</li></ul>	<b>Cocina</b> <ul style="list-style-type: none"><li>✓ Equipada</li></ul>	<b>Jardin</b> <ul style="list-style-type: none"><li>✓ Comunitario</li><li>✓ Privado</li></ul>	<b>Seguridad</b> <ul style="list-style-type: none"><li>✓ Recinto Cerrado</li></ul>	<b>Aparcamiento</b> <ul style="list-style-type: none"><li>✓ Comunitario</li></ul>