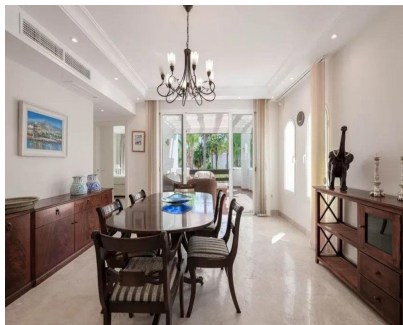


Ventas - Apartamento - Puerto Banús
1.600.000€

www.arbatstates.com
 +34 606 84 36 45
 +34 602 51 80 97
info@arbatstates.com

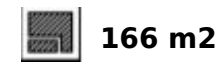


Ref.-ID: R4992316

Puerto Banús

Apartamento

Comunidad: 4,536 EUR / año



Ubicado en una prestigiosa urbanización en la zona de Puerto Banús, presentamos este espectacular dúplex ofrece un estilo de vida privilegiado en un entorno tranquilo y ajardinado. A solo 5 minutos a pie de la playa, 15 minutos de Puerto Banús y muy cerca del Paseo Marítimo de San Pedro, su ubicación permite disfrutar de la mejor oferta gastronómica, comercial y de servicios de la zona. Este lujos apartamento se distribuye en dos plantas con espacios amplios y luminosos diseñados para disfrutar del clima mediterráneo. En la planta principal, un gran salón-comedor da acceso directo a dos terrazas, una de ellas perfecta para crear una zona de barbacoa y comedor exterior. La cocina independiente, totalmente equipada, cuenta con acceso a lavadero. Dispone de tres dormitorios y tres baños completos, con una distribución cómoda y funcional que garantiza privacidad y confort. En la planta superior, un solárium privado de 155 m² ofrece un espacio único para relajarse, tomar el sol o diseñar una zona chill-out con vistas despejadas. Además, la vivienda incluye plaza de aparcamiento y trastero, aire acondicionado frío/calor y forma parte de una exclusiva comunidad con piscina y jardines perfectamente cuidados. No dudes en solicitar una visita!.

Posición

- ✓ Lado de la Playa
- ✓ Cerca del Mar

Orientación

- ✓ Sur
- ✓ Suroeste
- ✓ Oeste

Estado

- ✓ Excelente

Piscina

- ✓ Comunitaria

Climatización

- ✓ Aire Acondicionado

Características

- ✓ Terraza Cubierta
- ✓ Ascensor
- ✓ Terraza Privada
- ✓ Trastero

Jardin

- ✓ Comunitario

Seguridad

- ✓ Recinto Cerrado

Aparcamiento

- ✓ Subterráneo
- ✓ Garaje
- ✓ Cubierto
- ✓ Privado