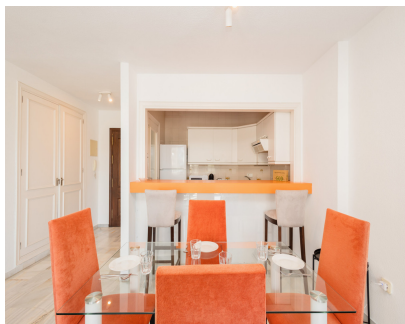


Alquiler Larga - Apartamento - Puerto Banús
1.500€ / Mes



Ref.-ID: R4888840

Puerto Banús

Apartamento



¡Bienvenido a esta increíble propiedad, perfecta para los amantes del sol, la playa y las actividades en Puerto Banús! Apartamento de 101m² en una de las zonas más exclusivas de Marbella, ideal para 4 personas. A solo unos pasos de la playa y del puerto deportivo, este apartamento cuenta con dos dormitorios, un amplio salón-comedor, una cocina americana totalmente equipada y una terraza privada con vistas a la montaña y al corazón urbano de Puerto Banús. Su ubicación privilegiada lo convierte en la opción perfecta para disfrutar de unas vacaciones inolvidables. LA ZONA AL DETALLE | PUERTO BANÚS, MARBELLA □ Puerto Banús es sinónimo de lujo, entretenimiento y playas espectaculares. A tan solo unos minutos a pie, podrás disfrutar de la Playa Puerto Banús o la Playa Nueva Andalucía, perfectas para relajarse bajo el sol. Además, encontrarás una oferta gastronómica variada: desde mariscos en La Pesquera y paellas en Levante Beach hasta delicias internacionales en Pizzería Picasso y Tango Grill. Si buscas vida nocturna, podrás elegir entre chiringuitos como Asucar Beach, pubs como Babilonia Banús o el icónico Astral, un bar con diseño de velero que ofrece cócteles únicos. Para los amantes de las compras, Puerto Banús alberga tiendas de lujo como Louis Vuitton y Dior, así como opciones más accesibles en el Centro Comercial Marina Banús. Para los entusiastas del deporte, hay campos de golf cercanos como Las Brisas y Los Naranjos, y en la playa, actividades acuáticas ofrecidas por Water Sports Banús, desde piragüismo hasta esquí acuático. EL APARTAMENTO AL DETALLE □ Al entrar, te recibe un luminoso salón-comedor con acceso directo a la terraza privada, equipada con zona chill-out y una mesa para seis comensales. Desde aquí, podrás disfrutar de vistas panorámicas a la montaña de La Concha y al vibrante entorno urbano de Puerto Banús. La cocina americana, integrada al salón, está totalmente equipada con modernos electrodomésticos: nevera, horno, microondas, vitrocerámica, tostadora, cafetera y más. Todo pensado para que no te falte nada durante tu estancia. Los dos dormitorios están decorados con gusto y comodidad. El principal cuenta con una cama doble, luz natural y un balcón privado. El segundo dormitorio tiene dos camas individuales y acceso a la terraza principal. Además, el salón dispone de un sofá cama adicional para mayor flexibilidad. El baño, en suite en el dormitorio principal, incluye bañera, lavabo, inodoro y toallas de alta calidad, garantizando una experiencia confortable y acogedora. LA URBANIZACIÓN AL DETALLE | PUERTO BANÚS □ Este exclusivo complejo cuenta con una plaza de garaje privada y seguridad con detectores de humo y decibelios, para tu tranquilidad. Su excelente ubicación te permite explorar fácilmente Marbella y otros puntos de interés de la Costa del Sol, como el centro histórico de Marbella a solo 15 minutos en coche. La combinación de comodidad, lujo y actividades en el entorno hace de este apartamento una opción inigualable para tus vacaciones. ¡No esperes más y reserva tu estancia ahora mismo! OFERTA ESPECIAL De noviembre a marzo, ofrecemos un precio mensual: mes + electricidad + limpieza final. Estancia mínima de 1 mes. ¡Consúltanos!

Posición <ul style="list-style-type: none"> ✓ Lado de la Playa ✓ Cerca de Puerto ✓ Cerca de Tiendas ✓ Cerca del Mar ✓ Cerca de Ciudad 	Orientación <ul style="list-style-type: none"> ✓ Oeste 	Estado <ul style="list-style-type: none"> ✓ Excelente 	Climatización <ul style="list-style-type: none"> ✓ Aire Acondicionado ✓ Calefacción Central. 	Vistas <ul style="list-style-type: none"> ✓ Montaña ✓ Panorámicas ✓ Urbanas ✓ Calle 	Características <ul style="list-style-type: none"> ✓ Ascensor ✓ Armarios Empotrados ✓ Cerca de Transporte ✓ Terraza Privada ✓ TV Satélite ✓ WiFi
Muebles <ul style="list-style-type: none"> ✓ Amueblada 	Cocina <ul style="list-style-type: none"> ✓ Parcialmente Equipada ✓ Cocina Comedor 	Seguridad <ul style="list-style-type: none"> ✓ Recinto Cerrado 	Aparcamiento <ul style="list-style-type: none"> ✓ Comunitario 		