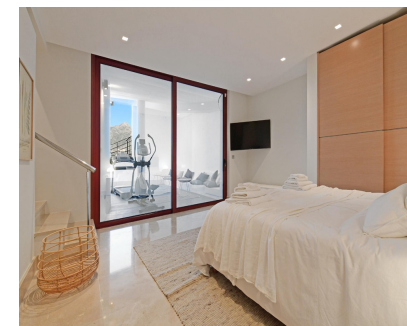


Alquiler Corta - Casa - Nueva Andalucía 6.500€ / Semana



Ref.-ID: R5306011

Nueva Andalucía

Casa



7



6



700 m2

Casa Blanca, una lujosa villa, ubicada en la exclusiva Nueva Andalucía, a cinco minutos en coche del centro de Puerto Banús, así como de playas y zonas recreativas. Esta lujosa y extraordinaria villa ubicada en la zona de Nueva Andalucía, con una vista panorámica de la montaña de La Concha y el mar Mediterráneo. Está a sólo 5 minutos en coche de Puerto Banús, con sus hermosas playas y excelentes restaurantes. Construida en tres plantas, cuenta con una hermosa entrada que conduce directamente al salón frente a una piscina privada y una amplia terraza. Al lado se presenta una cocina totalmente equipada con zona de comedor para 16 personas. Esta cocina también ofrece varios refrigeradores, vinoteca y máquina de cubitos de hielo. Desde la zona de la cocina se accede directamente a la despensa y al lavadero con lavadora y secadora. Junto a la terraza y la gran piscina infinita climatizada (tarifa adicional de 300 euros por servicios de calefacción), encontrará un jacuzzi para 5 personas y una excelente zona de barbacoa. La segunda zona de ocio se encuentra en la terraza del segundo piso con un bar parcialmente cubierto y un gran salón. Incluso puedes llevarlo a otro nivel: al jacuzzi de lujo para 8 personas en la terraza superior con una vista de 360 grados de todo el valle. La villa dispone de 7 dormitorios, 6 baños + 1 aseo, de los cuales 16 plazas. Primera planta: 2 dormitorios principales con acceso al bar y al salón. Estas espaciosas habitaciones constan de camas tamaño king y baño privado contiguo. Planta baja: 2 dormitorios con cama king size cada uno y baño en suite 1 dormitorio con 2 camas king size baño en suite 2 dormitorios con cama king size cada uno y baño compartido. Algunas de las habitaciones tienen acceso directo a la terraza y al área de la piscina. En esta planta también encontrará la sala de cine/juegos con mesa de billar y gimnasio exterior. El aparcamiento en la entrada principal tiene capacidad para 4 coches. Ocio local Centro comercial, pequeñas tiendas, restaurantes, pubs, discoteca, cafetería, cibercafé, cine, zoológico, parque acuático, parque de atracciones, puerto, museo, iglesia, parque, mercado, conciertos. Actividades locales Ciclismo, buceo, pesca, golf, equitación, senderismo, montañismo, parapente, patinaje, vela, esquí, surf, natación, tenis, caminatas, esquí acuático, windsurf, bolos. COMODIDADES General Alarma Baño y toallas de playa. Lino Exteriores Piscina privada y climatizada jacuzzi exterior Terraza y azotea Jardín Tumbonas Parilla Estacionamiento privado Interiores Wifi Aire acondicionado Calefacción Televisión satelital Secadora Lavadora Hierro sala de fitness Cuna Seguro Cocina Lavavajillas Congelador y nevera Cafetera Quemador Microonda Horno Licuadora Pava Tostadora Baños Jacuzzi Ducha bañera Secadora de pelo Calefacción por suelo radiante Contacta para más información y fechas disponibles de reserva.

Estado ✓ Excelente	Piscina ✓ Privada	Climatización ✓ Aire Acondicionado ✓ Calefacción Central.	Vistas ✓ Mar	Características ✓ Terraza Privada ✓ Gimnasio ✓ Sauna ✓ Lavadero ✓ Suelo de Madera ✓ Jacuzzi ✓ Barbacoa	Muebles ✓ Amueblada
Seguridad ✓ Alarma	Aparcamiento ✓ Garaje	Servicios Públicos ✓ Agua Potable			