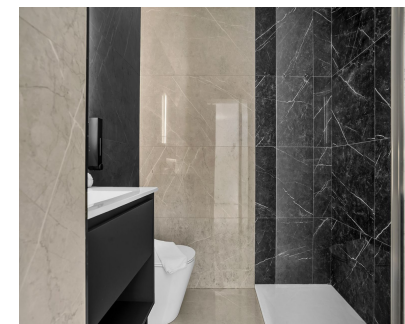
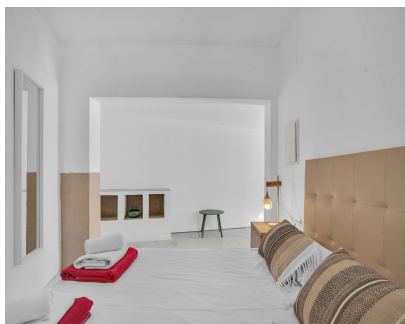
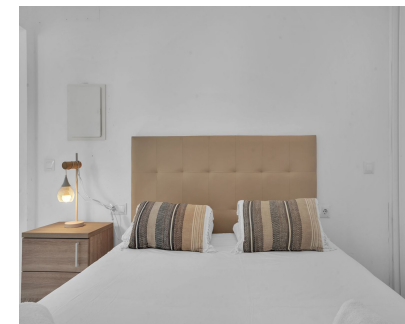


Alquiler Corta - Casa - Nueva Andalucía
4.304€ / Semana



Ref.-ID: R5162425

Nueva Andalucía

Casa



6



7



260 m2

Esta exquisita villa de 6 dormitorios, ubicada a poca distancia de Puerto Banús, ofrece impresionantes vistas a las montañas circundantes y ofrece un entorno refinado con capacidad para hasta 12 huéspedes. Con 260 m² de lujoso espacio habitable, la villa es el refugio ideal para quienes buscan comodidad y estilo. El cuidado jardín ofrece un amplio espacio exterior con piscina privada. Esta tranquila zona es ideal para relajarse bajo el sol, disfrutar de las vistas a la montaña o cenar al aire libre en un entorno sereno. Una barbacoa integrada realza la experiencia, convirtiéndola en el lugar perfecto para comidas al aire libre y reuniones informales con familiares o amigos. La villa ha sido cuidadosamente diseñada con las comodidades modernas en mente, garantizando una estancia perfecta. En el interior, encontrará una cocina totalmente equipada con vitrocerámica, frigorífico, microondas, horno, congelador y lavavajillas, además de una amplia gama de utensilios de cocina para satisfacer todas sus necesidades culinarias. Para mayor comodidad, la villa está equipada con calefacción central y aire acondicionado, además de comodidades esenciales como lavadora, secadora, plancha, secador de pelo y wifi de alta velocidad. Uno de los dormitorios está estratégicamente distribuido como una suite tipo casa de invitados, con acceso a través de una puerta independiente junto a la entrada principal. Esto proporciona mayor privacidad y flexibilidad a los huéspedes. La villa está cerrada por una puerta principal de seguridad, lo que garantiza privacidad y tranquilidad durante toda su estancia. Con su combinación de elegancia y un entorno impresionante, esta villa ofrece un entorno excepcional para una estancia inolvidable en Marbella.

- | | | | | | |
|---|---|---|---|---|---|
| Posición <ul style="list-style-type: none">✓ Cerca de Golf✓ Cerca del Mar✓ Cerca de Ciudad | Orientación <ul style="list-style-type: none">✓ Suroeste | Estado <ul style="list-style-type: none">✓ Excelente | Piscina <ul style="list-style-type: none">✓ Privada | Vistas <ul style="list-style-type: none">✓ Montaña✓ Urbanas✓ Calle | Características <ul style="list-style-type: none">✓ Terraza Cubierta✓ Armarios Empotrados✓ Cerca de Transporte✓ TV Satélite✓ WiFi✓ Suelos de Mármol |
| Muebles <ul style="list-style-type: none">✓ Amueblada | Cocina <ul style="list-style-type: none">✓ Equipada | Jardín <ul style="list-style-type: none">✓ Comunitario | Aparcamiento <ul style="list-style-type: none">✓ Calle | | |