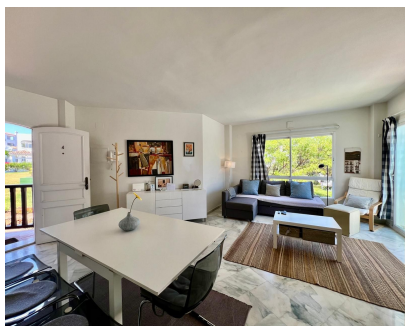
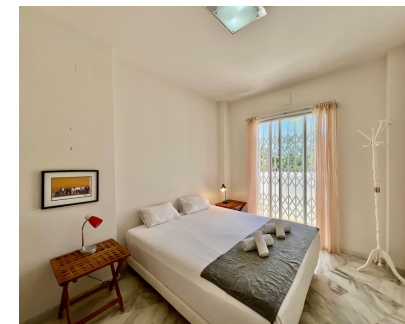


Ventas - Apartamento - Elviria

435.000€



Ref.-ID: R5432239

Elviria

Apartamento

Comunidad: 3,300 EUR / año

IBI: 425 EUR / año

Basura: 185 EUR / año



2



2



67 m2

MARAVILLOSO APARTAMENTO CON ORIENTACIÓN SUR ESTE EN PLANTA MEDIA EN EL MEJOR COMPLEJO DEL CENTRO DE ELVIRIA. A POCA DISTANCIA DE TODOS LOS SERVICIOS, COMERCIOS Y RESTAURANTES Y A 10 MINUTOS A PIE DE LA PLAYA. FÁCIL ACCESO A LA CARRETERA PRINCIPAL. CONSTA DE DOS DORMITORIOS, DOS BAÑOS Y UN AMPLIO LAVADERO. BONITA COCINA REFORMADA. BONITA TERRAZA CON MUCHAS HORAS DE SOL, MUY AGRADABLE Y CON POSIBILIDAD DE CERRAMIENTO CON PERGOLA Y LUMON PARA APROVECHAR DURANTE LOS INVIERNOS. EL BLOQUE TIENE ASCENSOR. AMPLIOS JARDINES MUY CUIDADOS, TRES PISCINAS (UNA CLIMATIZADA), SOCORRISTA EN TEMPORADA ALTA, DOS CANCHAS DE TENIS Y CLUB/RESTAURANTE. SEGURIDAD POR CC DE CÁMARAS. ZONA DE BARBACOA Y PETANCA.