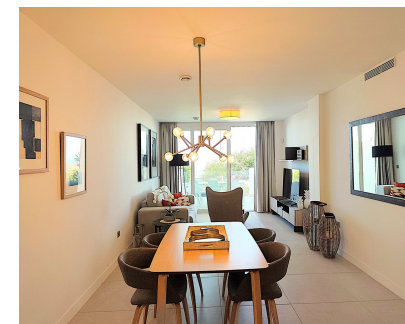
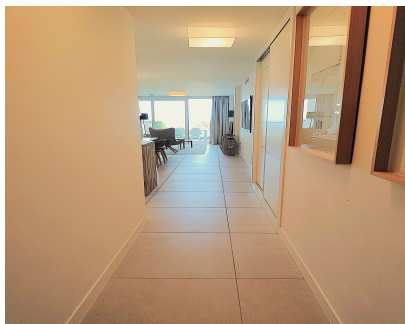


Ventas - Apartamento - Benalmadena
560.000€



Ref.-ID: R5427253

Benalmadena

Apartamento

Comunidad: 3,012 EUR / año IBI: 909 EUR / año

Basura: 170 EUR / año



2



2



86 m2



31 m2

Descubra este magnífico apartamento de diseño contemporáneo situado en una exclusiva urbanización privada en la zona alta de Benalmádena, donde la tranquilidad, el confort y las impresionantes vistas panorámicas al mar se combinan para ofrecer una experiencia de vida excepcional. La vivienda destaca por su luminosidad, amplitud y excelentes calidades. Cuenta con dos amplios dormitorios y dos baños completos, uno de ellos en suite, además de un elegante salón-comedor con acceso directo al exterior. La cocina semiabierta, totalmente equipada, se integra armoniosamente en el espacio, e incluye un práctico lavadero. Diseñado para garantizar el máximo bienestar durante todo el año, el apartamento dispone de sistema de aerotermia individualizado, suelo radiante y acabados de alta gama en todas sus estancias. Está ubicado en planta baja, lo que le permite ofrecer un extraordinario espacio exterior compuesto por una amplia terraza cubierta y un jardín privado con jacuzzi, el lugar perfecto para relajarse, disfrutar del sol y contemplar las espectaculares vistas al Mediterráneo. La propiedad incluye además dos plazas de aparcamiento cubiertas y un trastero. El garaje comunitario cuenta con puntos de recarga para vehículos eléctricos, así como zona de lavado y aspirado para mayor comodidad de los residentes. La urbanización pone a su disposición unas completas instalaciones de primer nivel, entre las que destacan cuidadosas zonas ajardinadas, piscina para adultos y piscina infantil, área de barbacoa, gimnasio totalmente equipado, sauna, jacuzzi, zona de hidromasaje, pistas de pádel, club social multifuncional, sala de cine y espacios de juego para los más pequeños. Su ubicación es inmejorable, con fácil acceso a supermercados, colegios, hospital, campos de golf y todo tipo de servicios. A tan solo 3 minutos en coche se encuentra el encantador Benalmádena Pueblo, conocido por su ambiente tradicional andaluz, sus restaurantes y comercios locales. Las playas están a menos de 10 minutos, el Aeropuerto Internacional de Málaga a 15 minutos y el centro de Málaga a tan solo 25 minutos. Una propiedad ideal tanto como residencia habitual, segunda vivienda o inversión inmobiliaria de alta calidad en la Costa del Sol. Se encuentra completamente amueblada y preparada para entrar a vivir de inmediato.

Posición

- ✓ Lado de la Playa
- ✓ Cerca de Golf
- ✓ Cerca de Puerto
- ✓ Cerca de Tiendas
- ✓ Cerca del Mar
- ✓ Cerca de Ciudad
- ✓ Cerca de Colegios
- ✓ Cerca de los Bosques
- ✓ Cerca de Marina
- ✓ Urbanización

Características

- ✓ Terraza Cubierta
- ✓ Ascensor
- ✓ Armarios Empotrados
- ✓ Cerca de Transporte
- ✓ Terraza Privada
- ✓ WiFi
- ✓ Gimnasio
- ✓ Sauna
- ✓ Paddle Tenis
- ✓ Trastero
- ✓ Lavadero
- ✓ Baño En-Suite
- ✓ Acceso para personas con movilidad reducida
- ✓ Suelos de Mármol
- ✓ Jacuzzi
- ✓ Doble acristalamiento
- ✓ Cerca de una Iglesia
- ✓ Fibra óptica

Servicios Públicos

- ✓ Electricidad
- ✓ Agua Potable

Orientación

- ✓ Sur

Muebles

- ✓ Amueblada

Categoría

- ✓ Ganga
- ✓ Golf
- ✓ Casas de vacaciones
- ✓ Inversion
- ✓ Lujo
- ✓ Reducido
- ✓ Reventa
- ✓ Contemporáneo

Estado

- ✓ Excelente

Cocina

- ✓ Equipada

Piscina

- ✓ Comunitaria
- ✓ Piscina de Niños

Jardin

- ✓ Privado

Climatización

- ✓ Aire Acondicionado
- ✓ A/A Caliente
- ✓ A/A Frio

Seguridad

- ✓ Recinto Cerrado
- ✓ Portero Automático
- ✓ Alarma

Vistas

- ✓ Mar
- ✓ Montaña

Aparcamiento

- ✓ Subterráneo
- ✓ Cubierto
- ✓ Más de uno
- ✓ Privado