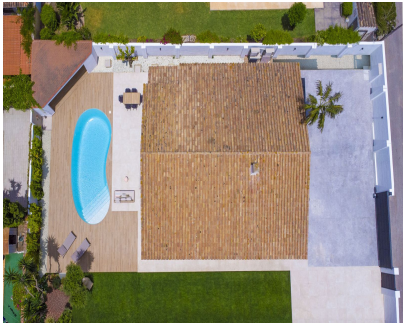


Ventas - Casa - Atalaya
2.650.000€



Ref.-ID: R5424010

Atalaya

Casa

IBI: 1,500 EUR / año

Basura: 185 EUR / año



4



3



168 m2



1134 m2

Excepcional y recién renovada Villa independiente en el lado Playa. Les presentamos una villa a 600 metros de la orilla de la playa, con una generosa parcela de 1134m2, en una zona residencial consolidada, tranquila y con todos los servicios a mano: supermercados, centros comerciales abiertos, restaurantes, farmacia, colegios ... La villa presume de ubicación privilegiada situada junto a Guadalmina, vecina a la carretera de acceso a Benahavís y su variada oferta de restaurantes, además de a corta distancia de San Pedro y Puerto Banús. Por si fuera poco, está rodeada de campos de golf, el más famoso y muy cercano, el Real Club de Golf de Guadalmina. Igualmente, a poca distancia, el selecto aunque bullicioso centro comercial abierto de Guadalmina, con establecimientos gastronómicos y hosteleros de renombre y prestigio nacional. Y a tan solo 5' la joya del entretenimiento, la diversión y las compras más selectas de la Costa del Sol el mencionado Puerto Banús. Esta vivienda llena de luz, nos recibe en su recinto cerrado con un aparcamiento pavimentado para varios coches, con una zona de césped a un lado del cuerpo de la casa y gres de exterior en la zona de la piscina. Además, una caseta de obra para maquinaria y almacenamiento, en un lado de la parcela zona chill out con una coqueta cocina con barbacoa marca Brabura y zona de comedor cubiertos en la zona de la piscina. La entrada al hogar, resguardada por un elegante porche, nos conduce a través de un pasillo al salón, encontrando en el camino dos dormitorios con un baño compartido y acceso al jardín. Ya en el salón, con zona de comedor, tenemos una cocina semiabierta con electrodomésticos Bosch de gama superior a nuestra derecha, en la izquierda encontramos el acceso a otros dos dormitorios, estos con baño en suite, y también salida a la terraza de la zona de piscina, que presume de ser de agua salada. Una propiedad con acabados de lujo y primeras marcas en el equipamiento: aerotermia y climatización Daikin, Grifería Hans Grohe en bronce "cepillado"; Cerámicas Saloni, la mencionada Barbacoa Brabura, etc. Una casa, en suma, pensada, situada y equipada para el disfrute y el ocio como ejemplo de casa de vacaciones, o bien también, gracias a tener todas las comodidades y servicios a mano, para ser utilizada como primera vivienda. Venga a visitar la propiedad, compruebe las calidades y la decoración de inspiración escandinava y minimalista ... además, la propiedad se vende tal y como está, con todo lo necesario para empezar a vivir mañana mismo.

Posición

- ✓ Lado de la Playa
- ✓ Cerca del Mar
- ✓ Urbanización

Orientación

- ✓ Suroeste

Estado

- ✓ Excelente
- ✓ Reformado Recientemente

Piscina

- ✓ Privada

Climatización

- ✓ Aire Acondicionado
- ✓ A/A Frio
- ✓ Calefacción Central.
- ✓ Chimenea

Vistas

- ✓ Montaña
- ✓ Jardín

Características

- ✓ Terraza Cubierta
- ✓ Armarios Empotrados
- ✓ Cerca de Transporte
- ✓ Terraza Privada
- ✓ Trastero
- ✓ Lavadero
- ✓ Baño En-Suite
- ✓ Barbacoa
- ✓ Doble acristalamiento

Muebles

- ✓ Amueblada

Cocina

- ✓ Equipada

Jardín

- ✓ Privado
- ✓ Mantenimiento fácil

Aparcamiento

- ✓ Más de uno
- ✓ Privado

Servicios Públicos

- ✓ Electricidad
- ✓ Agua Potable

Categoría

- ✓ Casas de vacaciones
- ✓ Reventa