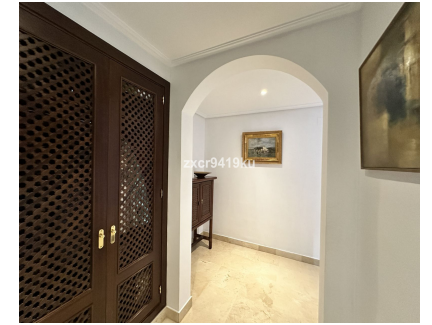


## Ventas - Apartamento - La Mairena

### 460.000€



Ref.-ID: R5412448

La Mairena

Apartamento

Comunidad: 2,604 EUR / año IBI: 506 EUR / año

Basura: 130 EUR / año



2



2



171 m2



41 m2

Impresionante apartamento con jardín orientado al sur en La Mairena. Ubicado en La Mairena, este exquisito apartamento con jardín orientado al sur ofrece un refugio sereno rodeado de belleza natural. Gracias a su óptima orientación, disfrutará de abundante luz solar e impresionantes vistas durante todo el día. Los residentes disfrutan de acceso gratuito a las magníficas instalaciones de ocio El Soto, campo de golf de 9 hoyos, gimnasio, spa, sauna, jacuzzi, pista de paddle y tenis y el maravilloso restaurante que es un gran lugar de encuentro. Aparcamiento subterráneo y trastero de 12m2, Es una de las pocas propiedades con orientación sur en la urbanización, se recomienda visitarla.

**Posición**

- ✓ Cerca de Colegios
- ✓ Cerca de los Bosques
- ✓ Urbanización

**Orientación**

- ✓ Sur

**Estado**

- ✓ Excelente

**Piscina**

- ✓ Comunitaria
- ✓ Con Calefacción
- ✓ Piscina de Niños

**Climatización**

- ✓ Aire Acondicionado
- ✓ A/A Caliente

**Vistas**

- ✓ Mar
- ✓ Montaña
- ✓ Panorámicas
- ✓ Jardín

**Características**

- ✓ Terraza Cubierta
- ✓ Ascensor
- ✓ Armarios Empotrados
- ✓ Terraza Privada
- ✓ WiFi
- ✓ Gimnasio
- ✓ Sauna
- ✓ Paddle Tennis
- ✓ Pista de Tennis
- ✓ Trastero
- ✓ Lavadero
- ✓ Baño En-Suite
- ✓ Acceso para personas con movilidad reducida
- ✓ Suelos de Mármol
- ✓ Jacuzzi
- ✓ Bar
- ✓ Doble acristalamiento
- ✓ Domotica
- ✓ Restaurant
- ✓ Fibra óptica

**Muebles**

- ✓ Sin Amueblar

**Cocina**

- ✓ Equipada

**Jardin**

- ✓ Privado

**Seguridad**

- ✓ Recinto Cerrado
- ✓ Persianas Eléctricas
- ✓ Portero Automático
- ✓ Alarma
- ✓ Caja fuerte

**Aparcamiento**

- ✓ Subterráneo

**Servicios Públicos**

- ✓ Electricidad
- ✓ Agua Potable
- ✓ Teléfono

**Categoría**

- ✓ Golf
- ✓ Lujo
- ✓ Reventa