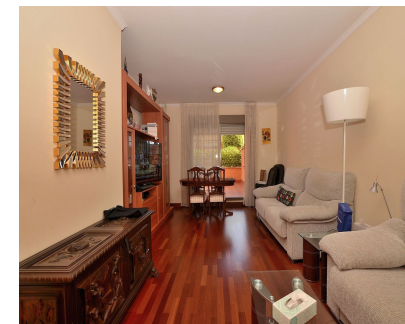


Ventas - Apartamento - Torremolinos
369.000€



Ref.-ID: R5406223

Torremolinos

Apartamento



Amplio piso con GRAN TERRAZA en El Pinillo (Torremolinos), junto a todos los comercios y servicios. Descubre esta fantástica vivienda situada en una zona muy demandada de Torremolinos, El Pinillo, a pocos pasos del Centro Comercial Costasol y a tan solo 350 metros de la estación de tren de Montemar, lo que te permitirá disfrutar de una excelente conexión con Málaga, el aeropuerto y toda la Costa del Sol. Uno de sus grandes atractivos es su espectacular terraza de aproximadamente 20 m² orientada al este, perfecta para disfrutar del sol de la mañana, desayunos al aire libre o agradables momentos de relax durante todo el año. La ubicación es sencillamente inmejorable: podrás acceder caminando a supermercados, restaurantes, cafeterías, comercios, transporte público y todo tipo de servicios, sin necesidad de utilizar el coche. Además, la vivienda incluye PLAZA DE APARCAMIENTO y TRASTERO, ambos incluidos en el precio. La urbanización ofrece excelentes zonas comunes para toda la familia, con piscina comunitaria, amplios jardines y parque infantil. Distribución: La vivienda se distribuye en un acogedor hall de entrada con armario empotrado que da paso al salón-comedor con acceso directo a la terraza. Dispone de cocina independiente, lavadero y patio trasero. A continuación, encontramos un segundo dormitorio, un baño completo y el dormitorio principal, que cuenta con baño en suite y salida directa a la magnífica terraza. *Características* 97 m² construidos. Planta baja. Orientación este. Año de construcción: 2005. Plaza de aparcamiento incluida. Trastero incluido. Gran terraza de aproximadamente 20 m². Piscina comunitaria. Jardines. Parque infantil. *Distancias* Restaurantes y cafeterías: 25 m. Parada de autobús: 25 m. Supermercado: 200 m. Centro comercial: 200 m. Estación de tren de Montemar: 350 m. Aeropuerto de Málaga: 7,5 km.

<p>Posición</p> <ul style="list-style-type: none"> ✓ Cerca de Puerto ✓ Cerca de Tiendas ✓ Cerca de Ciudad ✓ Cerca de Colegios 	<p>Orientación</p> <ul style="list-style-type: none"> ✓ Este 	<p>Estado</p> <ul style="list-style-type: none"> ✓ Excelente ✓ Buen 	<p>Piscina</p> <ul style="list-style-type: none"> ✓ Comunitaria ✓ Piscina de Niños 	<p>Climatización</p> <ul style="list-style-type: none"> ✓ Aire Acondicionado 	<p>Características</p> <ul style="list-style-type: none"> ✓ Ascensor ✓ Armarios Empotrados ✓ Cerca de Transporte ✓ Terraza Privada ✓ Trastero ✓ Lavadero ✓ Baño En-Suite ✓ Acceso para personas con movilidad reducida
<p>Cocina</p> <ul style="list-style-type: none"> ✓ Equipada 	<p>Jardin</p> <ul style="list-style-type: none"> ✓ Comunitario 	<p>Seguridad</p> <ul style="list-style-type: none"> ✓ Recinto Cerrado ✓ Portero Automático 	<p>Aparcamiento</p> <ul style="list-style-type: none"> ✓ Subterráneo ✓ Garaje ✓ Cubierto ✓ Privado 	<p>Categoría</p> <ul style="list-style-type: none"> ✓ Casas de vacaciones ✓ Reventa 	