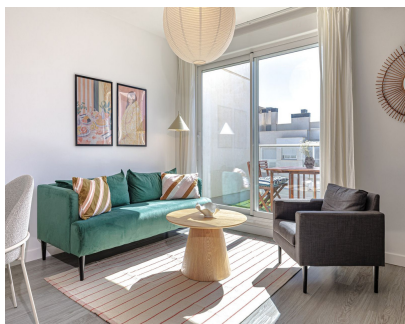
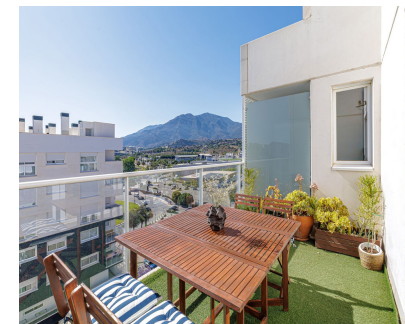


Ventas - Apartamento - Estepona

430.000€



Ref.-ID: R5402857

Estepona

Apartamento

Comunidad: 1,080 EUR / año

IBI: 450 EUR / año



2



2



80 m2

Fantástico ático dúplex de 80 m² construidos y 65 m² útiles, situado en una moderna urbanización de reciente construcción en una ubicación estratégica de Estepona. La vivienda se distribuye en una planta principal donde encontramos un luminoso salón-comedor, cocina, 2 dormitorios, 2 baños, uno de ellos en la suite principal, y una agradable terraza de 10 m², perfecta para disfrutar del clima mediterráneo durante todo el año. En la planta superior destaca su espectacular solárium privado de 84 m², un espacio excepcional con múltiples posibilidades: zona chill-out, comedor exterior, apta para barbacoas, o simplemente un lugar privilegiado para disfrutar de las vistas y del sol de la Costa del Sol. La propiedad se encuentra en una zona residencial consolidada y en plena expansión, muy próxima al centro de Estepona, supermercados, colegios, centros deportivos, todo tipo de servicios esenciales y con excelentes conexiones de acceso. Además, se encuentra a pocos minutos de las playas, el puerto deportivo y el casco antiguo, uno de los más atractivos de Andalucía. Gracias a su ubicación, distribución y amplios espacios exteriores, esta vivienda representa una excelente oportunidad tanto como residencia habitual como para inversión, ya que la demanda de alquiler de larga temporada y revalorización en esta zona continúa creciendo año tras año. Una propiedad que combina comodidad, amplitud exterior y una ubicación privilegiada en una de las áreas con mayor proyección de Estepona.

Posición

- ✓ Ciudad
- ✓ Área Comercial
- ✓ Lado de la Playa
- ✓ Cerca de Puerto
- ✓ Cerca de Tiendas
- ✓ Cerca del Mar
- ✓ Cerca de Ciudad
- ✓ Cerca de Colegios
- ✓ Cerca de Marina

Características

- ✓ Armarios Empotrados
- ✓ Cerca de Transporte
- ✓ Terraza Privada
- ✓ Solario
- ✓ WiFi
- ✓ Trastero
- ✓ Baño En-Suite
- ✓ Suelo de Madera
- ✓ Acceso para personas con movilidad reducida
- ✓ Barbacoa
- ✓ Doble acristalamiento
- ✓ Fibra óptica

Orientación

- ✓ Oeste

Muebles

- ✓ Amueblada

Estado

- ✓ Excelente

Cocina

- ✓ Equipada

Piscina

- ✓ Comunitaria

Jardín

- ✓ Comunitario

Climatización

- ✓ Aire Acondicionado
- ✓ Calefacción Central.

Aparcamiento

- ✓ Subterráneo
- ✓ Garaje
- ✓ Privado

Vistas

- ✓ Montaña
- ✓ Urbanas
- ✓ Calle

Categoría

- ✓ Casas de vacaciones
- ✓ Inversion
- ✓ Reventa