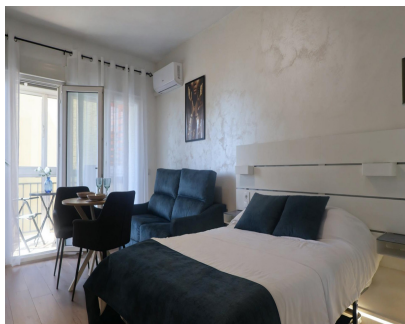


Ventas - Apartamento - Torremolinos

165.000€



Ref.-ID: R5393626

Torremolinos

Apartamento

Comunidad: 504 EUR / año



1



30 m2

Hay propiedades que se compran. Y hay propiedades que lo cambian todo. Este estudio en planta 10, en esquina, con vistas directas al mar desde el centro de Torremolinos, es de las segundas. Reformado hace apenas cuatro meses con materiales de alta gama. Sin obra pendiente, sin decisiones que tomar, sin sorpresas. Lo que ves en las fotografías es exactamente lo que recibes — llave en mano, el mismo día del cierre. Licencia turística en vigor. Mercado con demanda durante los 12 meses del año. A un paso de la estación de tren, supermercados, comercios y todo lo que un huésped — o tú mismo — necesita para vivir bien sin complicaciones. Torremolinos no es el Torremolinos de antes. Es uno de los destinos más dinámicos del sur de Europa, referente internacional del turismo LGTB+ en el Mediterráneo. Aquí la ocupación no cae. Aquí la demanda no para. Oportunidades así — reformadas, con vistas, con licencia, en esquina y en décima planta — no esperan. Y las que lo hacen, ya no están disponibles. Los gastos adicionales a cargo del comprador son: Impuesto sobre Transmisiones Patrimoniales (ITP): 7% sobre el precio de compra. Gastos notariales. Gastos de inscripción en el Registro de la Propiedad. Gastos de gestoría. El cliente tiene a su disposición la correspondiente Ficha Informativa de esta propiedad en nuestra oficina, conforme al R.D. de 11 de octubre. Los datos expuestos son meramente informativos y no tienen carácter contractual. La oferta está sujeta a posibles errores, cambios de precio, omisión, disponibilidad y/o retirada del mercado sin previo aviso

Orientación

- ✓ Suroeste

Estado

- ✓ Excelente

Climatización

- ✓ Aire Acondicionado
- ✓ Calefacción Central.

Vistas

- ✓ Mar

Características

- ✓ Terraza Cubierta
- ✓ Ascensor
- ✓ Acceso para personas con movilidad reducida

Muebles

- ✓ Amueblada

Cocina

- ✓ Equipada

Servicios Públicos

- ✓ Agua Potable