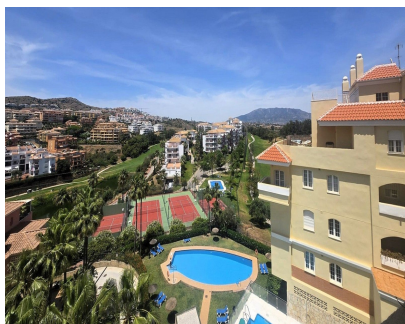
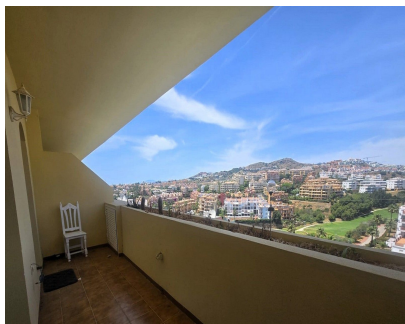


Ventas - Apartamento - Riviera del Sol

288.000€



Ref.-ID: R5393296

Riviera del Sol

Apartamento

Comunidad: 1,476 EUR / año

IBI: 435 EUR / año

Basura: 82 EUR / año



2



2



98 m2

Elegante apartamento de 2 dormitorios y 2 baños, situado en la 3.ª planta de la exclusiva urbanización Royal Golf, perfectamente ubicado frente a la prestigiosa Casa Club de Miraflores Golf. Esta luminosa y magníficamente presentada vivienda cuenta con una amplia terraza con impresionantes vistas al campo de golf y a las montañas, el lugar perfecto para relajarse o disfrutar con invitados. El apartamento dispone de internet de fibra óptica de alta velocidad, una cocina totalmente equipada y dos elegantes baños, incluido un sofisticado baño en suite en el dormitorio principal. Ambos dormitorios dobles son espaciosos, y el principal ofrece acceso directo a la terraza y a sus agradables vistas despejadas. Entre sus características adicionales se incluyen aparcamiento subterráneo seguro y un trastero privado. Una propiedad ideal para amantes del golf, como vivienda vacacional o para disfrutar de comodidad durante todo el año en una ubicación privilegiada. Apartamento Planta Media, Riviera del Sol, Costa del Sol. 2 Dormitorios, 2 Baños, Construidos 93 m², Terraza 17 m². Posición : Primera línea de Golf, Cerca de Golf, Cerca de Tiendas, Cerca del Mar, Cerca de Ciudad, Urbanización. Estado : Buen. Piscina : Comunitaria. Climatización : Aire Acondicionado. Características : Ascensor, Armarios Empotrados, Terraza Privada, Trastero, Baño En-Suite, Suelos de Mármol, Doble acristalamiento. Cocina : Equipada. Jardín : Comunitario. Seguridad : Recinto Cerrado, Portero Automático. Aparcamiento : Subterráneo. Servicios Públicos : Electricidad. Categoría : Ganga, Golf, Inversion, Reventa.

Posición

- ✓ Primera línea de Golf
- ✓ Cerca de Golf
- ✓ Cerca de Tiendas
- ✓ Cerca del Mar
- ✓ Cerca de Ciudad
- ✓ Urbanización

Características

- ✓ Ascensor
- ✓ Armarios Empotrados
- ✓ Terraza Privada
- ✓ Trastero
- ✓ Baño En-Suite
- ✓ Suelos de Mármol
- ✓ Doble acristalamiento

Servicios Públicos

- ✓ Electricidad

Orientación

- ✓ Noroeste

Muebles

- ✓ Amueblada

Categoría

- ✓ Ganga
- ✓ Golf
- ✓ Inversion
- ✓ Reventa

Estado

- ✓ Regular

Cocina

- ✓ Equipada

Piscina

- ✓ Comunitaria

Jardín

- ✓ Comunitario

Climatización

- ✓ Aire Acondicionado

Seguridad

- ✓ Recinto Cerrado
- ✓ Portero Automático

Vistas

- ✓ Montaña
- ✓ Golf
- ✓ Piscina

Aparcamiento

- ✓ Subterráneo