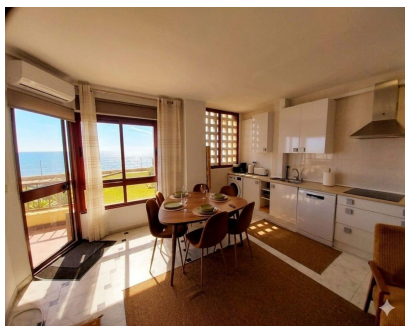


Ventas - Apartamento - Riviera del Sol

615.000€



Ref.-ID: R5386765

Riviera del Sol

Apartamento

Comunidad: 1,284 EUR / año

IBI: 481 EUR / año

Basura: 81 EUR / año



2



2



82 m2

Exclusivo apartamento completamente frontal al mar, situado en una codiciada urbanización en primera línea de playa. Una propiedad donde la ubicación y las vistas marcan la diferencia desde el primer instante. Dispone de 2 dormitorios y 2 baños, uno de ellos en suite. El amplio salón-comedor se integra con una moderna cocina totalmente reformada y equipada, creando un espacio abierto, funcional y bañado por luz natural. Desde prácticamente cualquier rincón de la vivienda se disfrutan impresionantes vistas panorámicas al mar. La terraza es, sencillamente, un privilegio: vistas frontales al Mediterráneo y puestas de sol que convierten cada día en algo extraordinario. La urbanización, cerrada y muy cuidada, ofrece acceso directo tanto a la playa como al paseo marítimo, rodeado de restaurantes y chiringuitos. Cuenta además con una elegante piscina comunitaria, amplias zonas ajardinadas y dos plazas de parking cerradas. Ubicación estratégica: a escasos minutos de todos los servicios, zonas comerciales y conexiones principales. A tan solo 10 minutos de Marbella y Fuengirola, 20 minutos de Puerto Banús y 30 minutos del aeropuerto de Málaga. Una propiedad perfecta tanto para disfrutar como residencia vacacional como para inversión segura en una de las zonas más demandadas del litoral. Propiedad con LPO y Licencia Turística en vigor, la comunidad permite alquileres turísticos "Precio Final: 615.000 €". En cumplimiento de la normativa vigente, se informa de que este precio incluye los honorarios de intermediación inmobiliaria. No están incluidos los gastos de Notaría, Registro de la Propiedad ni impuestos (ITP o IVA), por ser importes variables que dependen de las circunstancias personales del comprador".

Posición

- ✓ Primera línea de Playa
- ✓ Suburbano
- ✓ Lado de la Playa
- ✓ Cerca de Tiendas
- ✓ Cerca del Mar
- ✓ Cerca de Ciudad
- ✓ Cerca de Colegios
- ✓ Urbanización
- ✓ Complejo 1ª Línea de Playa

Características

- ✓ Terraza Cubierta
- ✓ Armarios Empotrados
- ✓ Cerca de Transporte
- ✓ Terraza Privada
- ✓ TV Satélite
- ✓ Baño En-Suite
- ✓ Suelos de Mármol

Servicios Públicos

- ✓ Electricidad

Orientación

- ✓ Sur

Muebles

- ✓ Amueblada

Categoría

- ✓ Frente a la playa
- ✓ Casas de vacaciones
- ✓ Inversion
- ✓ Reventa

Estado

- ✓ Excelente

Cocina

- ✓ Equipada

Piscina

- ✓ Comunitaria

Jardín

- ✓ Comunitario

Climatización

- ✓ Aire Acondicionado

Seguridad

- ✓ Recinto Cerrado
- ✓ Portero Automático

Vistas

- ✓ Mar

Aparcamiento

- ✓ Libre
- ✓ Comunitario