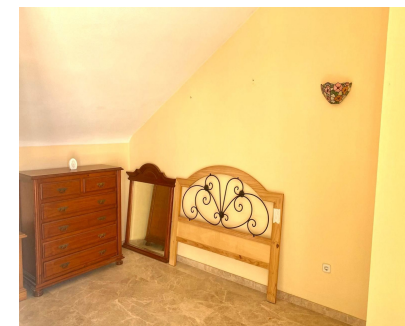
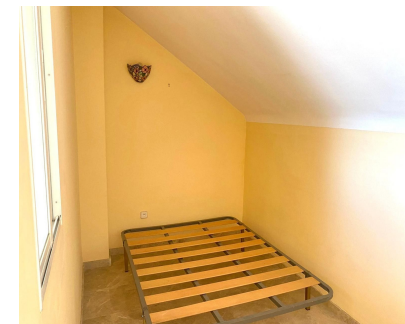


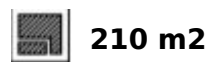
Ventas - Casa - Marbella
650.000€



Ref.-ID: R5382739

Marbella

Casa



¡Descubre tu nuevo hogar en Huerta del Prado-La Montua, Marbella! Este impresionante chalet pareado, construido en 2001, ofrece un espacio amplio y luminoso de 210 m² distribuidos en cuatro plantas. Con 4 dormitorios y 3 baños, este inmueble es ideal para familias que buscan comodidad y estilo. La planta baja cuenta con una cocina moderna conectada al garaje, un acogedor salón de estar y un encantador porche frontal que da paso a un jardín trasero con zona de barbacoa, perfecto para disfrutar de momentos al aire libre. La primera planta alberga tres acogedores dormitorios, dos de ellos con balcones que ofrecen vistas, uno hacia exterior y el otro hacia jardín. Además, uno de los baños es en suite, brindando privacidad y confort. En la segunda planta, te espera una enorme buhardilla que puede convertirse en el espacio que siempre has deseado, con la posibilidad de añadir otro baño en suite. Cuenta con una terraza privada con vistas al mar que hará que cada amanecer sea especial. El chalet también destaca por su gran sótano, donde se encuentra un garaje con capacidad para hasta cuatro vehículos y un amplio trastero. La propiedad se encuentra en perfecto estado, equipada con aire acondicionado central con dos bombas de calor y frío para separar la planta baja y la primera planta, armarios empotrados en todas las habitaciones. Cuenta con suelos de mármol en toda la casa. Además, el complejo cuenta con dos piscinas (infantil y para adultos) y amplias zonas verdes, creando un ambiente ideal para disfrutar de la Costa del Sol. No pierdas la oportunidad de vivir en una de las mejores urbanizaciones de Marbella. ¡Este chalet es la opción perfecta para disfrutar de la vida mediterránea! Existe la posibilidad de adquirirlo con muebles, si así lo prefieres.

Posición

- ✓ Ciudad
- ✓ Área Comercial
- ✓ Cerca de Golf
- ✓ Cerca de Tiendas
- ✓ Cerca del Mar
- ✓ Cerca de Ciudad
- ✓ Cerca de Colegios
- ✓ Cerca de los Bosques
- ✓ Cerca de Marina
- ✓ Urbanización

Características

- ✓ Terraza Cubierta
- ✓ Armarios Empotrados
- ✓ Terraza Privada
- ✓ Solario
- ✓ TV Satélite
- ✓ WiFi
- ✓ Sala de Juegos
- ✓ Trastero
- ✓ Lavadero
- ✓ Baño En-Suite
- ✓ Suelos de Mármol
- ✓ Barbacoa
- ✓ Doble acristalamiento
- ✓ Sótano

Servicios Públicos

- ✓ Electricidad
- ✓ Agua Potable
- ✓ Teléfono

Orientación

- ✓ Suroeste

Muebles

- ✓ Amueblada

Categoría

- ✓ Ganga

Estado

- ✓ Buen
- ✓ Regular

Cocina

- ✓ Equipada

Piscina

- ✓ Comunitaria
- ✓ Piscina de Niños

Jardín

- ✓ Comunitario
- ✓ Privado

Climatización

- ✓ Aire Acondicionado

Seguridad

- ✓ Recinto Cerrado
- ✓ Portero Automático

Vistas

- ✓ Mar
- ✓ Montaña

Aparcamiento

- ✓ Subterráneo
- ✓ Garaje
- ✓ Cubierto
- ✓ Privado