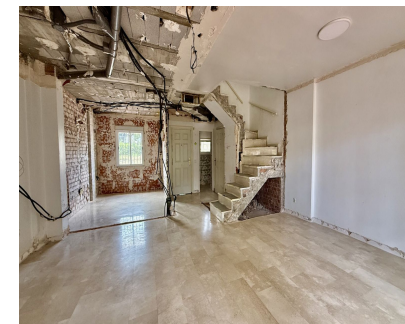


Ventas - Casa - Puerto Banús
790.000€



Ref.-ID: R5380192

Puerto Banús

Casa

Comunidad: 1,884 EUR / año



¡OPORTUNIDAD DE INVERSIÓN! Exclusivo Adosado — A Cinco Minutos a Pie de la Playa Entre San Pedro y Puerto Banús Una oportunidad única para adquirir un adosado en una de las ubicaciones más codiciadas de la Costa del Sol, a solo cinco minutos a pie de la playa y equidistante de San Pedro y Puerto Banús. La propiedad ocupa una posición semi-esquina con vistas a un parque y un sendero peatonal, ofreciendo una privacidad excepcional y vistas verdes ininterrumpidas. La residencia se encuentra dentro de una urbanización segura y cerrada con dos piscinas comunitarias y jardines paisajísticos bellamente cuidados. El adosado se está preparando actualmente para una reforma integral. Hasta que comiencen las obras, la propiedad está disponible a un precio preferencial, una rara oportunidad de asegurar una vivienda de este calibre en una ubicación tan privilegiada. Una vez lanzado el proyecto, el precio se revisará significativamente. Distribución y Características La vivienda consta de 3 dormitorios y 3 baños, además de un espacio abuhardillado que puede adaptarse a un cuarto dormitorio, biblioteca u oficina en casa. Una espaciosa terraza cubierta se abre a un jardín privado, más allá del cual se encuentra una extensa zona ajardinada comunitaria. Se incluye una plaza de aparcamiento subterráneo en el precio. Concepto de Renovación Una vez reformado, el adosado ofrecerá una estética de lujo contemporáneo: una cocina de concepto abierto, puertas correderas de cristal de suelo a techo a la terraza cubierta, una sala de estar luminosa y espaciosa, e instalaciones completamente actualizadas. Opciones de Compra Flexibles Los compradores pueden adquirir la propiedad en su estado actual —con la libertad de diseñar un interior totalmente a medida— u optar por el proyecto llave en mano completado a un precio más elevado. Puntos Destacados Cuotas de comunidad notablemente bajas para una zona de este prestigio. La propiedad representa una excelente oportunidad tanto para inversores como para propietarios que buscan crear un hogar a medida en uno de los enclaves más deseables de la Costa del Sol.

Posición

- ✓ Lado de la Playa
- ✓ Cerca de Puerto
- ✓ Cerca de Tiendas
- ✓ Cerca del Mar
- ✓ Cerca de Ciudad
- ✓ Cerca de Colegios
- ✓ Urbanización

Características

- ✓ Terraza Cubierta
- ✓ Armarios Empotrados
- ✓ Cerca de Transporte
- ✓ Terraza Privada
- ✓ Restaurant

Servicios Públicos

- ✓ Electricidad

Orientación

- ✓ Este

Muebles

- ✓ Sin Amueblar

Categoría

- ✓ Inversion
- ✓ Reventa

Estado

- ✓ Necesita Reformas

Cocina

- ✓ No Equipada

Piscina

- ✓ Comunitaria

Jardín

- ✓ Privado

Climatización

- ✓ A/A Preinstalado
- ✓ A/A Caliente

Seguridad

- ✓ Recinto Cerrado

Vistas

- ✓ Jardín

Aparcamiento

- ✓ Subterráneo
- ✓ Privado