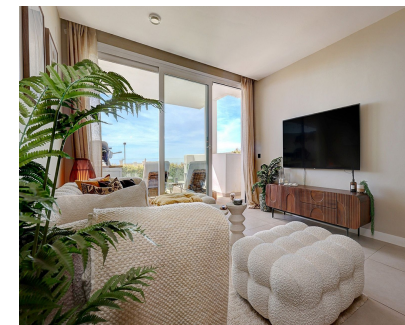
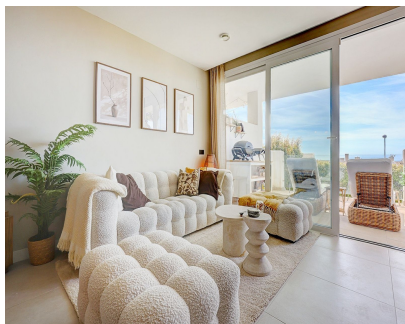


**Ventas - Apartamento - Benalmadena**  
**570.000€**



**Ref.-ID: R5361442**

**Benalmadena**

**Apartamento**

**Comunidad: 3,204 EUR / año**

**IBI: 875 EUR / año**

**Basura: 163 EUR / año**



**3**



**2**



**95 m2**

Este moderno apartamento, bellamente presentado, con jardín privado ofrece una elegante zona de salón y comedor de concepto abierto, complementada por una cocina totalmente equipada con electrodomésticos de alta gama SIEMENS. El espacio de estar se extiende de forma fluida hacia una terraza privada, creando el entorno perfecto para disfrutar de la vida interior-exterior, mientras que el jardín privado proporciona un espacio adicional al aire libre para disfrutar plenamente del estilo de vida mediterráneo. El dormitorio principal cuenta con baño en suite y acceso directo a la terraza, mientras que los amplios dormitorios adicionales están equipados con armarios empotrados. La propiedad está terminada con un alto nivel de calidad en todos sus detalles, incluyendo suelos de gres cerámico, aire acondicionado frío/calor, calefacción por suelo radiante, sistema de detección de humos y sistema de alarma integrado. Los residentes disfrutan de acceso a una excepcional gama de servicios en el complejo, incluyendo una impresionante piscina comunitaria, gimnasio totalmente equipado, pistas de pádel, jacuzzi, bañera de hidromasaje, sauna, sala polivalente con cine privado y zona de juegos infantiles. El precio de compra incluye dos plazas de aparcamiento subterráneo y un trastero. Idealmente ubicado en Benalmádena, el inmueble se encuentra a poca distancia del encantador pueblo de Benalmádena Pueblo, conocido por su selección de restaurantes y bares, y a solo unos minutos en coche de la playa. Con fácil acceso tanto a la carretera de la costa como a la autopista, el Aeropuerto de Málaga se encuentra aproximadamente a 15 minutos. Este apartamento representa una excelente oportunidad como segunda residencia, vivienda vacacional o inversión.

**Posición**

- ✓ Cerca de Golf
- ✓ Cerca de Tiendas
- ✓ Cerca de Ciudad
- ✓ Urbanización

**Orientación**

- ✓ Sureste
- ✓ Sur

**Estado**

- ✓ Excelente

**Piscina**

- ✓ Comunitaria

**Climatización**

- ✓ Aire Acondicionado
- ✓ A/A Caliente
- ✓ A/A Frio
- ✓ Suelo Radiante
- ✓ Baño

**Vistas**

- ✓ Mar
- ✓ Jardín

**Características**

- ✓ Terraza Cubierta
- ✓ Ascensor
- ✓ Armarios Empotrados
- ✓ Terraza Privada
- ✓ Gimnasio
- ✓ Sauna
- ✓ Paddle Tennis
- ✓ Trastero
- ✓ Lavadero
- ✓ Baño En-Suite
- ✓ Acceso para personas con movilidad reducida
- ✓ Doble acristalamiento

**Muebles**

- ✓ Opcionales

**Cocina**

- ✓ Equipada

**Jardín**

- ✓ Comunitario
- ✓ Privado
- ✓ Mantenimiento fácil

**Seguridad**

- ✓ Recinto Cerrado
- ✓ Portero Automático

**Aparcamiento**

- ✓ Subterráneo
- ✓ Más de uno

**Categoría**

- ✓ Casas de vacaciones
- ✓ Reventa
- ✓ Contemporáneo