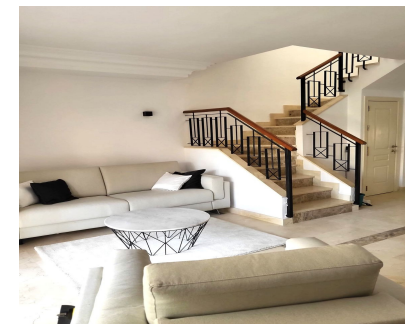


Ventas - Casa - Bahía de Marbella
890.000€



Ref.-ID: R5360689

Bahía de Marbella

Casa

Comunidad: 2,640 EUR / año

IBI: 1,515 EUR / año

Basura: 184 EUR / año



2



2



170 m2



16 m2

Adosada de Esquina con Encanto – A 100m de la Playa en Bahía de Marbella Ubicada en la prestigiosa urbanización Bahía de Marbella, esta propiedad combina perfectamente el carácter andaluz con una construcción de alta calidad. Situada a solo 5 km al este del centro de Marbella y a tan solo 100 metros de una de las mejores playas de arena de la zona, es una opción ideal tanto para residencia habitual como para una vivienda de vacaciones. Características de la Propiedad Privacidad y Luminosidad: Al ser una unidad de esquina, la casa disfruta de mayor luz natural y una mayor sensación de independencia. Distribución Funcional: La planta baja cuenta con un salón-comedor que da paso a una terraza privada con vistas a los jardines subtropicales y las piscinas. La cocina está totalmente reformada y abierta al salón y dispone de un aseo de cortesía. Dormitorios en Suite: En la primera planta se encuentran dos amplios dormitorios dobles, ambos con baño en-suite y aire acondicionado independiente. Solárium Privado: La última planta ofrece una magnífica terraza con vistas a la montaña y una zona de barbacoa completa con fregadero. Ideal para cenas al aire libre. Sol todo el día! Comodidad Directa: Incluye una amplia plaza de garaje subterráneo y trastero, con la gran ventaja de tener acceso directo a la vivienda. La Urbanización: Las Salinas Exclusiva y Tranquila: Un complejo privado de solo 32 viviendas. Disfrute todo el año: Rodeada de cuidados jardines tropicales, la comunidad cuenta con dos piscinas, una de ellas climatizada para su uso en primavera y otoño. Ubicación Estratégica: Un entorno residencial de alto nivel a un paso del mar y a pocos minutos de todos los servicios de Marbella. Adosada, Elviria, Costa del Sol. 2 Dormitorios, 2 Baños, Construidos 0 m². Posición : Lado de la Playa, Cerca de Golf, Cerca de Tiendas, Cerca del Mar, Cerca de Colegios, Urbanización. Orientación : Norte. Estado : Excelente. Piscina : Comunitaria. Climatización : Aire Acondicionado, A/A Caliente, A/A Frio, Chimenea. Vistas : Jardín, Piscina. Características : Terraza Cubierta, Terraza Privada, Solario, WiFi, Suelos de Mármol, Doble acristalamiento, Sótano. Muebles : Sin Amueblar. Cocina : Equipada. Jardín : Comunitario. Seguridad : Recinto Cerrado. Aparcamiento : Garaje, Cubierto, Privado. Servicios Públicos : Electricidad, Agua Potable. Categoría : Lujo, Reventa.

Posición

- ✓ Lado de la Playa
- ✓ Cerca de Golf
- ✓ Cerca de Tiendas
- ✓ Cerca del Mar
- ✓ Cerca de Colegios
- ✓ Urbanización

Orientación

- ✓ Norte
- ✓ Este
- ✓ Oeste

Estado

- ✓ Excelente

Piscina

- ✓ Comunitaria

Climatización

- ✓ Aire Acondicionado
- ✓ A/A Caliente
- ✓ A/A Frio
- ✓ Chimenea

Vistas

- ✓ Montaña
- ✓ Jardín
- ✓ Piscina

Características

- ✓ Terraza Cubierta
- ✓ Terraza Privada
- ✓ Solario
- ✓ WiFi
- ✓ Suelos de Mármol
- ✓ Doble acristalamiento
- ✓ Sótano

Muebles

- ✓ Opcionales

Cocina

- ✓ Equipada

Jardín

- ✓ Comunitario

Seguridad

- ✓ Recinto Cerrado

Aparcamiento

- ✓ Garaje
- ✓ Cubierto
- ✓ Privado

Servicios Públicos

- ✓ Electricidad
- ✓ Agua Potable

Categoría

- ✓ Lujo
- ✓ Reventa