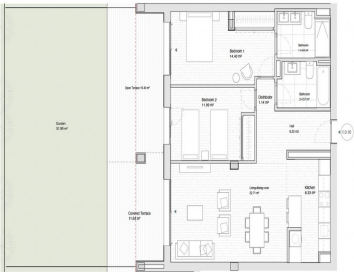


Ventas - Apartamento - Estepona
635.000€



Ref.-ID: R5354095

Estepona

Apartamento



2



2



94 m2



52 m2

Apartamento a estrenar de 2 dormitorios y 2 baños en planta baja en la recién terminada urbanización Isidora Living en Estepona, ofreciendo la rara combinación de una vivienda moderna lista para entrar a vivir con la ventaja financiera de ser una reventa. Al tratarse de una propiedad ya finalizada, se adquiere con solo un 7% de ITP en lugar del habitual 10% de IVA más Actos Jurídicos Documentados aplicables a las promociones de obra nueva, lo que supone un ahorro considerable para el próximo propietario. El apartamento ofrece una distribución contemporánea bien pensada con un luminoso salón-comedor de concepto abierto conectado con las zonas exteriores. Además de sus generosas terrazas de 29m², ideales para comer al aire libre o relajarse, la propiedad también cuenta con un jardín privado de 52m², aportando la sensación de una pequeña casa y resultando especialmente atractiva para compradores que buscan una vivienda en planta baja con buen espacio exterior. Los actuales propietarios también han realizado varias mejoras que aumentan el valor de la propiedad. La cocina fue mejorada respecto a la especificación estándar con un paquete de electrodomésticos Siemens de mayor calidad — valorado en cerca de 8.000 € — y la vivienda incluye una plaza de aparcamiento subterráneo en el garaje comunitario, además de un trastero privado adicional, adquirido específicamente para mejorar la funcionalidad y el atractivo a largo plazo. Isidora Living es una comunidad cerrada contemporánea con zonas comunes muy cuidadas, incluyendo jardines tropicales, piscina para adultos y piscina infantil independiente, gimnasio totalmente equipado, zona de co-working y social, área de barbacoa exterior y zona de juegos infantiles. La ubicación es otro de sus puntos fuertes, a una cómoda distancia a pie del centro de Estepona, la playa y todos los servicios diarios, lo que la convierte en una excelente opción tanto como residencia habitual como vivienda vacacional.

<p>Posición</p> <ul style="list-style-type: none"> ✓ Ciudad ✓ Lado de la Playa ✓ Cerca de Puerto ✓ Cerca de Tiendas ✓ Cerca del Mar ✓ Cerca de Ciudad ✓ Cerca de Colegios ✓ Cerca de Marina 	<p>Estado</p> <ul style="list-style-type: none"> ✓ Excelente ✓ Nueva Construcción 	<p>Piscina</p> <ul style="list-style-type: none"> ✓ Comunitaria ✓ Piscina de Niños 	<p>Climatización</p> <ul style="list-style-type: none"> ✓ Aire Acondicionado ✓ Calefacción Central. 	<p>Vistas</p> <ul style="list-style-type: none"> ✓ Jardín ✓ Urbanas 	<p>Características</p> <ul style="list-style-type: none"> ✓ Terraza Cubierta ✓ Ascensor ✓ Armarios Empotrados ✓ Cerca de Transporte ✓ Terraza Privada ✓ Gimnasio ✓ Trastero ✓ Lavadero ✓ Acceso para personas con movilidad reducida ✓ Cerca de una Iglesia
<p>Muebles</p> <ul style="list-style-type: none"> ✓ Sin Amueblar 	<p>Cocina</p> <ul style="list-style-type: none"> ✓ Equipada 	<p>Jardin</p> <ul style="list-style-type: none"> ✓ Privado 	<p>Seguridad</p> <ul style="list-style-type: none"> ✓ Recinto Cerrado 	<p>Aparcamiento</p> <ul style="list-style-type: none"> ✓ Subterráneo ✓ Garaje ✓ Privado 	<p>Categoría</p> <ul style="list-style-type: none"> ✓ Casas de vacaciones ✓ Inversion ✓ Reventa