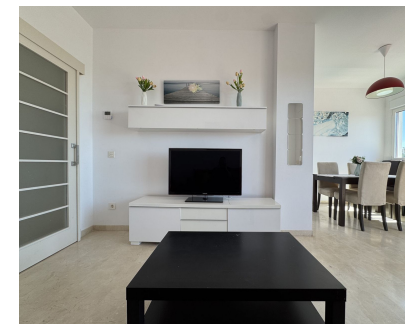


## Ventas - Apartamento - Estepona

# 345.000€



**Ref.-ID: R5351503**

**Estepona**

**Apartamento**

**Comunidad: 1,536 EUR / año IBI: 529 EUR / año**

**Basura: 129 EUR / año**



**2**



**2**



**80 m2**



**10 m2**

Impresionante Apartamento en Primera Línea de Golf con Vistas Panorámicas al Mar - Valle Romano Descubre la combinación perfecta de tranquilidad, vistas y comodidad en esta excepcional propiedad en primera línea de golf, situada en el hoyo 9 de Valle Romano Golf. Este apartamento, en perfecto estado, ofrece dos dormitorios muy bien distribuidos: uno con vistas al campo de golf y otro orientado al jardín, proporcionando privacidad y confort. Gracias a su terraza con vistas al golf y al jardín junto a la cocina, disfrutarás de sol durante todo el día, desde la mañana hasta la tarde. La vivienda cuenta con: 2 amplios dormitorios y 2 baños (uno en suite) Luminoso salón con vistas panorámicas al golf y al mar Cocina totalmente equipada con lavadero independiente (incluye termo eléctrico y lavadora) Aire acondicionado frío/calor en toda la vivienda Estado impecable, lista para entrar a vivir Extras destacados: Plaza de garaje privada en parking subterráneo Acceso mediante ascensor, sin necesidad de escaleras Piscina comunitaria en una urbanización bien cuidada Entorno tranquilo con vistas abiertas garantizadas (sin futuras construcciones delante) A pocos pasos del club de golf y su restaurante Una oportunidad ideal tanto para disfrutar como para invertir: la propiedad dispone de licencia turística, perfecta para alquileres de corta temporada. Disfruta del silencio, el sol y unas vistas espectaculares en una de las zonas de golf más demandadas de la Costa del Sol.

**Posición**

- ✓ Campo
- ✓ Cerca de Puerto
- ✓ Cerca de Tiendas
- ✓ Cerca del Mar
- ✓ Cerca de Ciudad
- ✓ Cerca de Colegios
- ✓ Cerca de los Bosques
- ✓ Cerca de Marina
- ✓ Urbanización

**Características**

- ✓ Terraza Cubierta
- ✓ Ascensor
- ✓ Armarios Empotrados
- ✓ Terraza Privada
- ✓ WiFi
- ✓ Baño En-Suite
- ✓ Acceso para personas con movilidad reducida
- ✓ Suelos de Mármol
- ✓ Doble acristalamiento
- ✓ Domótica
- ✓ Restaurant
- ✓ Fibra óptica

**Servicios Públicos**

- ✓ Electricidad
- ✓ Agua Potable
- ✓ Gas
- ✓ Paneles Solares Térmicas

**Orientación**

- ✓ Sureste
- ✓ Sur

**Muebles**

- ✓ Amueblada

**Categoría**

- ✓ Golf
- ✓ Casas de vacaciones
- ✓ Inversion
- ✓ Lujo
- ✓ Reventa
- ✓ Contemporáneo

**Estado**

- ✓ Excelente

**Cocina**

- ✓ Equipada

**Piscina**

- ✓ Comunitaria

**Jardín**

- ✓ Comunitario
- ✓ Privado
- ✓ Paisajista
- ✓ Mantenimiento fácil

**Climatización**

- ✓ Aire Acondicionado
- ✓ A/A Caliente
- ✓ A/A Frio

**Seguridad**

- ✓ Recinto Cerrado
- ✓ Persianas Eléctricas
- ✓ Seguridad 24 Horas

**Vistas**

- ✓ Montaña
- ✓ Golf
- ✓ Campo
- ✓ Panorámicas

**Aparcamiento**

- ✓ Subterráneo
- ✓ Garaje
- ✓ Cubierto
- ✓ Privado