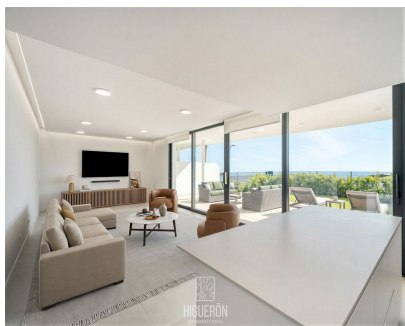


**Ventas - Apartamento - Fuengirola**  
**777.000€**



**Ref.-ID: R5335537**

**Fuengirola**

**Apartamento**

**Comunidad: 2,760 EUR / año IBI: 500 EUR / año**

**Basura: 200 EUR / año**



**3**



**2**



**173 m2**



**56 m2**

Bajo con jardín y vistas al mar en Higuero West – Acceso directo a piscina Exclusivo bajo con jardín de 238 m<sup>2</sup> y 3 dormitorios, 2 baños, situado en una de las zonas más demandadas de la Costa del Sol: Higuero West. La vivienda destaca por su amplitud y por sus dos grandes terrazas que permiten disfrutar del exterior durante todo el día. La terraza principal, orientada al suroeste, se integra completamente con el salón gracias a sus amplios ventanales deslizantes, creando un espacio interior-exterior único, ideal para disfrutar del clima mediterráneo todo el año. Desde aquí se accede directamente a la piscina comunitaria, un auténtico privilegio dentro de la urbanización. En la parte posterior encontramos una segunda gran terraza situada frente a los tres dormitorios, donde se disfruta del sol de la mañana y de una agradable luminosidad natural. La vivienda cuenta con: 238 m<sup>2</sup> total construido Suelo radiante en todas las estancias Sistema de domótica Persianas eléctricas en el salón Punto de carga para vehículo eléctrico Incluye además: 2 plazas de garaje subterráneas contiguas (una con cargador eléctrico) Trastero privado de 8,66 m<sup>2</sup> Acceso directo desde la vivienda a la piscina comunitaria Ubicación privilegiada Higuero es reconocido por su entorno tranquilo, zonas ajardinadas y ubicación estratégica entre Benalmádena y Fuengirola. Los residentes disfrutan de proximidad a playas, restaurantes, instalaciones deportivas, el Higuero Spa y el hotel Curio by Hilton. Desde la vivienda se accede fácilmente al Sport Club, Beach Club y amplias zonas verdes con senderos, carriles bici, parques infantiles y espacios para mascotas. La playa de Carvajal, la estación de tren y las principales conexiones hacia Málaga, Marbella y el Aeropuerto Internacional de Málaga se encuentran a pocos minutos. Gastos aproximados: Comunidad: 230 €/mes IBI: aprox. 500 €/año (pendiente primer recibo) Basura: aprox. 50 €/trimestre (pendiente primer recibo) Una propiedad ideal tanto como residencia habitual como inversión en una de las comunidades con mayor proyección y demanda de la Costa del Sol.

<b>Posición</b> <ul style="list-style-type: none"> <li>✓ Cerca del Mar</li> <li>✓ Cerca de Ciudad</li> <li>✓ Cerca de Colegios</li> <li>✓ Urbanización</li> </ul>	<b>Orientación</b> <ul style="list-style-type: none"> <li>✓ Norte</li> <li>✓ Este</li> <li>✓ Sur</li> <li>✓ Suroeste</li> </ul>	<b>Estado</b> <ul style="list-style-type: none"> <li>✓ Excelente</li> <li>✓ Nueva Construcción</li> </ul>	<b>Piscina</b> <ul style="list-style-type: none"> <li>✓ Comunitaria</li> </ul>	<b>Climatización</b> <ul style="list-style-type: none"> <li>✓ Aire Acondicionado</li> <li>✓ A/A Caliente</li> <li>✓ A/A Frio</li> <li>✓ Calefacción Central.</li> <li>✓ Suelo Radiante</li> <li>✓ Baño</li> </ul>	<b>Vistas</b> <ul style="list-style-type: none"> <li>✓ Mar</li> <li>✓ Jardín</li> <li>✓ Piscina</li> </ul>
<b>Características</b> <ul style="list-style-type: none"> <li>✓ Terraza Cubierta</li> <li>✓ Ascensor</li> <li>✓ Armarios Empotrados</li> <li>✓ Cerca de Transporte</li> <li>✓ Terraza Privada</li> <li>✓ WiFi</li> <li>✓ Gimnasio</li> <li>✓ Paddle Tennis</li> <li>✓ Pista de Tennis</li> <li>✓ Trastero</li> <li>✓ Baño En-Suite</li> <li>✓ Doble acristalamiento</li> <li>✓ Domotica</li> <li>✓ Sótano</li> </ul>	<b>Muebles</b> <ul style="list-style-type: none"> <li>✓ Sin Amueblar</li> </ul>	<b>Cocina</b> <ul style="list-style-type: none"> <li>✓ Equipada</li> </ul>	<b>Jardin</b> <ul style="list-style-type: none"> <li>✓ Privado</li> </ul>	<b>Seguridad</b> <ul style="list-style-type: none"> <li>✓ Recinto Cerrado</li> <li>✓ Persianas Eléctricas</li> <li>✓ Portero Automático</li> </ul>	<b>Aparcamiento</b> <ul style="list-style-type: none"> <li>✓ Garaje</li> <li>✓ Cubierto</li> <li>✓ Más de uno</li> <li>✓ Privado</li> <li>✓ Punto de carga VE</li> </ul>
<b>Servicios Públicos</b> <ul style="list-style-type: none"> <li>✓ Electricidad</li> <li>✓ Agua Potable</li> <li>✓ Teléfono</li> </ul>	<b>Categoría</b> <ul style="list-style-type: none"> <li>✓ Ganga</li> <li>✓ Inversion</li> <li>✓ Lujo</li> <li>✓ Reventa</li> </ul>				