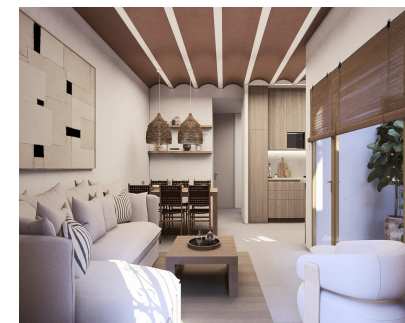
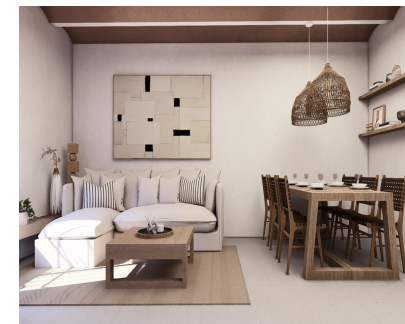


Ventas - Apartamento - Estepona

780.000€



Ref.-ID: R5319094

Estepona

Apartamento



3



2.5



120 m2

Exclusiva vivienda duplex con una superficie aproximada de 120 m² situada en pleno casco histórico de Estepona, totalmente renovada y con muebles incluidos. En la Planta Baja se encuentra un amplio espacio integrado de salón, comedor y cocina, abierto a un acogedor patio interior de 14 m² que aporta gran luminosidad y ventilación natural. En este nivel también dispone de dos dormitorios, un baño completo y un aseo de cortesía. La Planta Primera alberga una amplia master suite de 18 m², ofreciendo mayor privacidad dentro de la vivienda. El proyecto combina una interpretación contemporánea de la arquitectura andaluza con un diseño moderno y depurado. La paleta de tonos neutros, blancos cálidos y madera natural aporta una estética elegante y atemporal. Calidades destacadas: - Puerta de seguridad y videoportero - Iluminación LED - Gres porcelánico en suelos y baños - Carpintería exterior con doble acristalamiento - Armarios empotrados - Aire acondicionado con bomba de calor - Baños con suelo radiante y sanitarios Roca o similar - Cocina equipada con electrodomésticos Bosch o similar - Vivienda amueblada y lista para entrar a vivir Ubicada en pleno centro histórico de Estepona, la vivienda permite disfrutar del encanto de sus calles peatonales, plazas con flores, restaurantes y comercios locales, a pocos minutos de la playa. Una propiedad ideal tanto como residencia habitual, segunda vivienda o inversión, en una de las zonas con mayor proyección y atractivo de la Costa del Sol.

Posición

- ✓ Lado de la Playa
- ✓ Cerca de Puerto
- ✓ Cerca de Tiendas
- ✓ Cerca del Mar
- ✓ Cerca de Ciudad
- ✓ Cerca de Colegios

Cocina

- ✓ Parcialmente Equipada
- ✓ Cocina Comedor

Estado

- ✓ Excelente
- ✓ Reformado Recientemente
- ✓ Nueva Construcción

Jardin

- ✓ Privado

Climatización

- ✓ Aire Acondicionado
- ✓ Baño

Seguridad

- ✓ Persianas Eléctricas

Vistas

- ✓ Urbanas

Características

- ✓ Armarios Empotrados
- ✓ Cerca de Transporte
- ✓ Terraza Privada
- ✓ Doble acristalamiento

Muebles

- ✓ Amueblada