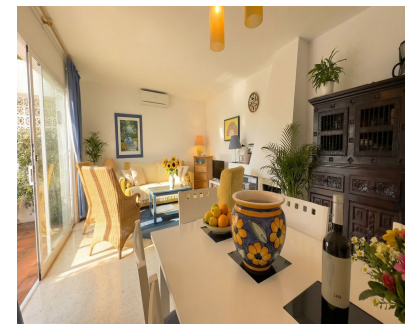
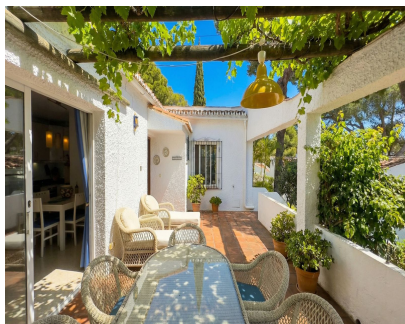


Ventas - Casa - Calahonda
315.000€



Ref.-ID: R5297590

Calahonda

Casa

Comunidad: 3,480 EUR / año

IBI: 266 EUR / año

Basura: 134 EUR / año



2



1.5



73 m2



103 m2

Esta típica casa adosada de estilo andaluz ofrece una distribución cómoda y acogedora con 2 dormitorios, 1 baño más un aseo de cortesía, un luminoso salón con chimenea y una cocina de concepto abierto. Hay calefacción central (gas) y aire acondicionado en el salón y dormitorios. Ambos dormitorios cuentan con armarios empotrados y su propio lavabo, un detalle práctico y tradicional. Desde la terraza privada se disfrutan agradables vistas abiertas al jardín comunitario con árboles maduros, creando un entorno tranquilo y verde. La propiedad forma parte de un complejo residencial consolidado, construido en 1975 por una empresa constructora holandesa. Aunque aún permanecen algunos propietarios holandeses originales, actualmente la comunidad es una agradable mezcla de residentes internacionales. El complejo es cerrado, familiar y dispone de piscina comunitaria y aparcamiento compartido, lo que lo hace ideal tanto para vivir todo el año como para vacaciones. Ubicada en la popular zona de Calahonda, la propiedad goza de una excelente ubicación. A poca distancia a pie se encuentran numerosos restaurantes, cafeterías, un parque infantil y una zona boscosa ideal para pasear perros. Los amantes del deporte apreciarán la cercanía de un club de tenis y pádel, así como un gimnasio. Las bonitas playas de arena de Calahonda, con una amplia oferta de chiringuitos para todos los gustos, están a pocos minutos en coche. Calahonda se sitúa estratégicamente entre Fuengirola y Marbella, ambas con grandes centros comerciales, animadas calles comerciales y una amplia oferta de ocio. La zona cuenta con excelentes conexiones por carretera a través de la A-7 y la AP-7, y el Aeropuerto Internacional de Málaga se encuentra a aproximadamente 30 minutos, lo que facilita el acceso para viajes internacionales. Una propiedad ideal como vivienda vacacional, residencia permanente o inversión, que combina el encanto andaluz con una ubicación privilegiada en la Costa del Sol.

Posición <div>✓ Cerca de Tiendas</div> <div>✓ Cerca del Mar</div> <div>✓ Urbanización</div>	Orientación <div>✓ Sureste</div> <div>✓ Sur</div>	Estado <div>✓ Buen</div>	Piscina <div>✓ Comunitaria</div>	Climatización <div>✓ Aire Acondicionado</div> <div>✓ Calefacción Central.</div> <div>✓ Chimenea</div>	Vistas <div>✓ Jardín</div>
Características <div>✓ Armarios Empotrados</div> <div>✓ Cerca de Transporte</div> <div>✓ Terraza Privada</div> <div>✓ WiFi</div> <div>✓ Suelos de Mármol</div> <div>✓ Cerca de una Iglesia</div>	Muebles <div>✓ Amueblada</div>	Cocina <div>✓ Equipada</div>	Jardín <div>✓ Comunitario</div>	Aparcamiento <div>✓ Calle</div> <div>✓ Comunitario</div>	Servicios Públicos <div>✓ Electricidad</div> <div>✓ Agua Potable</div> <div>✓ Gas</div>
Categoría <div>✓ Reventa</div>					