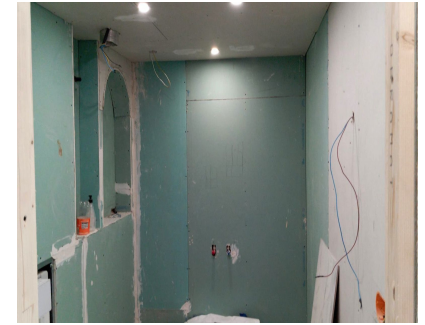


Ventas - Apartamento - Puerto Banús

520.000€



Ref.-ID: R5296324

Puerto Banús

Apartamento



2



1



79 m2

Piso en Venta en el Corazón de Puerto Banús, Marbella – ¡Ubicación Frente a la Playa con Potencial Infinito! Aproveche esta oportunidad excepcional de adquirir un piso de 79 m² en el epicentro glamuroso de Puerto Banús, el icónico puerto deportivo de lujo de Marbella en la Costa del Sol – famoso por sus yates opulentos, supercoches y avistamientos de celebridades. A pasos de las arenas doradas de Playa de Levante y Playa del Duque, esta propiedad frente a la playa le sumerge en un estilo de vida vibrante rodeado de boutiques de diseño de alta gama (Louis Vuitton, Gucci, Dolce & Gabbana), centros comerciales exclusivos como Marina Banus y El Corte Inglés, restaurantes con estrellas Michelin, clubes de playa trendy y una nightlife pulsante. Perfectamente situado a lo largo de la famosa Milla de Oro, está a un corto paseo de gastronomía gourmet, salones exclusivos y el ambiente jet-set del puerto, con fácil acceso al Casco Antiguo de Marbella, campos de golf de clase mundial y atracciones como los paseos en catamarán Fly Blue. Actualmente en reformas, esta joya de segunda mano en la segunda planta (con ascensor) ofrece dos habitaciones, un baño, cocina, salón y un encantador balcón pequeño con vistas a la calle principal de Banús – ideal para observar el bullicio en este hotspot de lujo. Orientado al norte para un vivir más fresco y cómodo, presenta un lienzo en blanco para terminar a su gusto personal, fusionando lujo moderno con el encanto andaluz de la zona. Precio: 520.000 € – una ocasión rara para invertir en el mercado de alta demanda de Puerto Banús, ya sea como refugio vacacional, residencia permanente o propiedad de alquiler lucrativa.

Posición <div><div></div> Primera línea de Playa</div> <div><div></div> Ciudad</div> <div><div></div> Área Comercial</div> <div><div></div> Lado de la Playa</div> <div><div></div> Puerto</div> <div><div></div> Cerca de Puerto</div> <div><div></div> Cerca de Tiendas</div> <div><div></div> Cerca del Mar</div> <div><div></div> Cerca de Ciudad</div> <div><div></div> Cerca de Colegios</div> <div><div></div> Marina</div> <div><div></div> Cerca de Marina</div> <div><div></div> Complejo 1ª Línea de Playa</div>
--