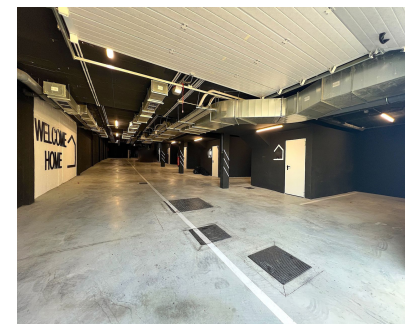
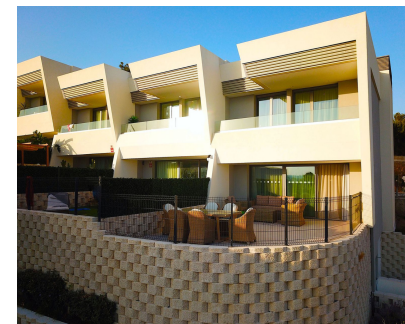


Ventas - Casa - El Faro
1.095.000€



Ref.-ID: R5291770

El Faro

Casa

Comunidad: 3,804 EUR / año IBI: 968 EUR / año

Basura: 160 EUR / año



3



3



195 m2



50 m2

Enclavado en una urbanización contemporánea, rodeada de pinares y junto a un distinguido campo de golf, este adosado de esquina cautiva por su arquitectura sofisticada, confort y estilo de vida privilegiado. Desde el primer paso, un majestuoso vestíbulo con techos altos, lámpara de diseño y escalera de cristal anticipa el carácter único de la propiedad. El corazón de la vivienda es un luminoso espacio de planta abierta, donde la cocina de autor, con mobiliario blanco, detalles en mármol ónix, isla central y electrodomésticos Bosch, se integra con un elegante salón presidido por una chimenea de gas de pared completa. Desde aquí se accede a una amplia terraza orientada al sur, perfecta para contemplar las puestas de sol y disfrutar del sol durante todo el día. * **Terraza orientada al sur** con vistas despejadas y sol permanente * **Cocina de diseño** con acabados premium y electrodomésticos Bosch En la planta superior, tres dormitorios de tonos neutros y armarios empotrados ofrecen acceso directo a una terraza privada con vistas al mar. Los baños, de inspiración minimalista, combinan madera natural con duchas a ras de suelo, creando un ambiente sereno y contemporáneo. Una elegante escalera de cristal conecta con la planta baja, donde se ubican el lavadero, trastero y garaje privado. La comunidad, concebida bajo un concepto de resort, brinda gimnasio, piscina, pistas de tenis, putting green y servicio de conserjería. * **Garaje privado** * **Acceso a completas instalaciones comunitarias estilo resort** A tan solo minutos de playas con bandera azul, exclusivos restaurantes y prestigiosos campos de golf de La Cala, esta propiedad representa la perfecta fusión entre diseño, confort y ubicación privilegiada. **Solicita hoy mismo tu visita privada y descubre el hogar que siempre imaginaste. **

<div><div>Posición</div><div><div>✓</div> Cerca de Golf</div><div><div>✓</div> Cerca del Mar</div><div><div>✓</div> Urbanización</div></div>	<div><div>Orientación</div><div><div>✓</div> Suroeste</div></div>	<div><div>Estado</div><div><div>✓</div> Excelente</div></div>	<div><div>Piscina</div><div><div>✓</div> Comunitaria</div></div>	<div><div>Climatización</div><div><div>✓</div> Aire Acondicionado</div></div>	<div><div>Vistas</div><div><div>✓</div> Mar</div></div>
<div><div>Características</div><div><div>✓</div> Terraza Cubierta</div><div><div>✓</div> Armarios Empotrados</div><div><div>✓</div> Terraza Privada</div><div><div>✓</div> Gimnasio</div><div><div>✓</div> Pista de Tenis</div><div><div>✓</div> Lavadero</div><div><div>✓</div> Baño En-Suite</div><div><div>✓</div> Doble acristalamiento</div></div>	<div><div>Muebles</div><div><div>✓</div> Amueblada</div></div>	<div><div>Cocina</div><div><div>✓</div> Equipada</div></div>	<div><div>Jardin</div><div><div>✓</div> Comunitario</div></div>	<div><div>Seguridad</div><div><div>✓</div> Recinto Cerrado</div></div>	<div><div>Aparcamiento</div><div><div>✓</div> Subterráneo</div></div>
<div><div>Servicios Públicos</div><div><div>✓</div> Electricidad</div></div>	<div><div>Categoría</div><div><div>✓</div> Lujo</div></div>				